

BIENVENUE À L'UNIVERSITÉ LUMIÈRE LYON 2 !

Ce Campus 2 poche, à garder dans votre sac (ou votre poche !!) vous permettra d'accéder rapidement à toutes les infos utiles de l'Université que vous devez connaître. Retrouvez au recto des lieux étudiants incontournables et au verso des thématiques et services essentiels.

Infos générales, scolarité, agenda, événements ... Depuis votre téléphone, tablette ou ordinateur, ayez le réflexe www.univ-lyon2.fr !

Suivez-nous également sur les réseaux sociaux

-  @universitelyon2
-  @Universite.Lumiere.Lyon2
-  @univ_lyon2
-  @universite-lumiere-lyon-2
-  @UnivLyon2



CAMPUS ET SITES



Campus Porte des Alpes (PDA)

5 avenue Pierre Mendès France - 69500 Bron
Rejoindre le campus :
• tramway T2 > arrêt Parilly Université ou Europe Université
• ligne de bus express C15E de Mermoz-Pinel à Parilly Université Hippodrome

Campus Berges du Rhône (BDR)

4 bis rue de l'Université - 69007 Lyon
Rejoindre le campus :
• tramway T1 > arrêt Rue de l'Université ou Quai Claude Bernard
• tramway T2 > arrêt Centre Berthelot- Sciences Po Lyon
• métro ligne B > arrêt Jean Macé

Site Rachais

3 rue Rachais - 69003 Lyon
Rejoindre le site :
• métro ligne D > arrêt Garibaldi

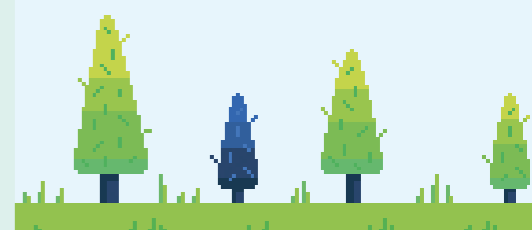
Site Le Vinatier

95 boulevard Pinel - 69500 Bron
Rejoindre le site :
• tramway T2 et T5 > arrêt Desgenettes-Vinatier
• tramway T6 > arrêt Vinatier

+ d'infos : www.tcl.fr
+ d'infos : www.univ-lyon2.fr/plan-d-acces

Numéros utiles

Accueil général de l'Université : 04 78 69 70 00
• PC sécurité PDA et Vinatier : 04 78 77 26 14
• PC sécurité BDR et Rachais : 04 78 69 76 99
+ d'infos : www.univ-lyon2.fr/contact



ESPACES DE TRAVAIL

Il existe différents lieux sur les campus où vous pourrez travailler.

+ d'infos : www.univ-lyon2.fr/lieux-etu

Tiers-lieux : ces espaces sont adaptés et équipés pour le travail individuel et collaboratif (mobilier modulable, selon les lieux tableaux blancs et écrans, accès réseau haut débit, prises...).

- 4 espaces campus PDA, bât. D, H, O et P ;
- 2 espaces campus BDR, bât. Athéna et Bélénos.

+ d'infos : www.univ-lyon2.fr/tiers-lieux

4 salles informatiques en libre accès

- PDA : salle F.O06, bât. F et salle P.O21, bât. P ;
- BDR : salle PAL.-121 et salle PAL.-122, bât. Palais Hirsch, à côté de la Cafet'.

+ d'infos : www.univ-lyon2.fr/salles-info

Bibliothèques Universitaires : bu.univ-lyon2.fr

Maison de l'Étudiant.e : www.univ-lyon2.fr/mde

Salles hors-sac (en dehors des temps de repas) : www.univ-lyon2.fr/salles-hors-sacs

BIBLIOTHÈQUES UNIVERSITAIRES (BU)

BU Chevreul

Campus BDR - 10 rue Chevreul - 69007 Lyon
Du lundi au vendredi : 9h - 22h / samedi et dimanche : 10h - 18h (de fin juin à mi-septembre : uniquement du lundi au vendredi 10h - 18h)

- Collections : principalement droit, économie et gestion, éducation, musicologie, littératures française et étrangère, histoire de l'art et archéologie.

• Services : 638 places assises, salles de travail en groupe, salle pour les personnes en situation de handicap, ateliers de formation, postes informatiques, impressions et photocopies, piano numérique.

+ d'infos : bu.univ-lyon2.fr/bu-chevreul

BU provisoire (BUP)

Campus PDA - Bât. S

Du lundi au vendredi : 9h - 19h (pendant les vacances universitaires 10h - 18h)


- Collections : principalement psychologie, science politique, sciences sociales, histoire,


géographie, tourisme, information-communication et arts du spectacle.

- Services : 156 places assises, ateliers de formation.

+ d'infos : bu.univ-lyon2.fr/bup

+ d'infos : bu.univ-lyon2.fr

 @bulyon2

 @BULyon2



MAISON DE L'ÉTUDIANT.E (MDE)

La MDE vous accueille pour des moments studieux ou de détente. De nombreux espaces sont mis à votre disposition en accès libre ou sur réservation :


- 2 espaces détente (avec poufs, jeux et BD) ;
- 1 salle de restauration (avec micro-ondes) ;
- 1 salle de réunion pour les associations étudiantes (avec photocopieur) ;
- 1 salle de musique ;
- 2 salles de répétitions/représentations ;
- 1 salle polyvalente (avec projection).


MDE - Campus PDA


Libre accès du lundi au vendredi de 7h30 à 20h30
Accueil : de 9h à 18h (17h le vendredi)

04 78 77 43 83 / accueil-mde@univ-lyon2.fr

+ d'infos : www.univ-lyon2.fr/mde

 @mde_lyon2

 vZXncKT9X

 @mdelyon2

SERVICE DE SANTÉ UNIVERSITAIRE (SSU)

Le SSU vous propose du lundi au vendredi, **sur rendez-vous uniquement**, des consultations de soins et de prévention (médecine générale, soins infirmiers, gynécologie, médecine préventive, infirmière, psychologie, diététique) sur les campus BDR et PDA en complémentarité avec les médecins de ville et les centres hospitaliers.

Consultations de soins payantes (secteur 1 avec tiers payant sur la part obligatoire) : médecine générale, gynécologie, prises de sang.

Vous avez besoin de votre carte étudiante, de votre carte vitale (ou attestation CPAM à jour) et d'un moyen de paiement (carte bancaire).

Consultations de soins et de prévention gratuites : consultation infirmière, bilan de prévention, diététique, bilan de santé pour les étudiant.es internationaux/ales, psychologie, demande d'aide au sevrage tabagique, aménagements pour les étudiant.es en situation

de handicap.

Service de Santé Universitaire (SSU)

- Campus BDR, bâtiment Gaïa, rez-de-chaussée - 86 Rue Pasteur - 69007 Lyon
- Campus PDA - bâtiment 1 de l'IUT, 1er étage - 160 boulevard de l'Université - 69500 Bron. Non accessible PMR

Prendre rendez-vous :

- 04 78 77 43 10
- ssu@univ-lyon2.fr
- <https://univ-lyon2.contactsante.fr/RendezVous>
- + d'infos : www.univ-lyon2.fr/ssu

Bon à savoir : accès gratuit à des préservatifs (féminins et masculins) et des protections féminines menstruelles sur place et sur les campus (MDE, BU, sanitaires).



CENTRE D'ORIENTATION, DES STAGES ET DE L'INSERTION DES ÉTUDIANT.ES (COSIE)

Le **COSIE** propose à l'ensemble des étudiant.es de l'Université un accompagnement pour toute question relative à l'orientation, la recherche de stage (obligatoire/volontaire) ou d'emploi, la césure, l'insertion professionnelle et la réussite de vos études.

Prenez rendez-vous avec un.e chargé.e d'orientation, participez aux conférences et ateliers proposés toute l'année et/ou venez explorer la salle de documentation !

Campus PDA, bât. B, rez-de-chaussée
+ d'infos : www.univ-lyon2.fr/cosie-aide

Bon à savoir : vous êtes étudiant.e en licence et avez des questions ? Les coordinatrices des études proposent un suivi individualisé par UFR/ Instituts !


+ d'infos : www.univ-lyon2.fr/coordonateur-etudes

CENTRE DE LANGUES (CDL)

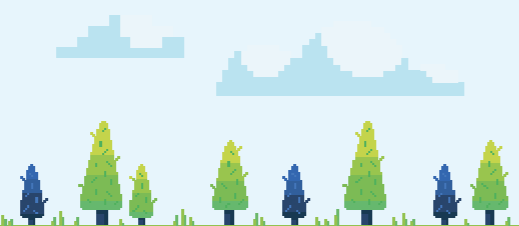
Le CDL, situé sur le campus PDA, bât. O :

- propose la pratique de langues étrangères (ateliers de conversation, tandem, etc.) ;
- offre l'accès à des certifications (CLES, TOEFL ITP, TOEIC) ;
- dispense les cours obligatoires de langues transversales (LV1) ;
- propose une LV2 au choix parmi les enseignements d'ouverture.

+ d'infos : www.univ-lyon2.fr/CDL

 @centredelangueslyon2

 @centredelangueslyon2



INCUBATEUR LUMIÈRE

Vous avez un projet, une idée mais vous ne savez pas comment faire pour vous lancer ? L'Incubateur Lumière vous accompagne et met à votre disposition un cadre, un réseau et des outils indispensables au bon démarrage et au développement d'une activité innovante, facilitant le passage de l'idée à un projet structuré et viable.

En intégrant l'incubateur, vous bénéficierez :

- d'un espace de travail collaboratif au centre du forum sur le campus PDA, avec une antenne sur le campus BDR ;
- d'ateliers collectifs, animés par des expert.es thématiques ;
- de formations techniques ;
- d'un suivi individualisé ;
- d'une mise en réseau notamment avec des alumni entrepreneur.es.

+ d'infos : www.univ-lyon2.fr/incubateur

BUREAU DES ÉTUDIANT.ES INTERNATIONAUX/ALES (BEI)

Si vous êtes étudiant.e inscrit.e en échange ou hors échange, le BEI vous accompagne tout au long de votre formation afin de faciliter vos démarches administratives au sein de l'Université ou liées à votre installation en France. Lieux et horaires de permanence à retrouver sur le site.

+ d'infos : www.univ-lyon2.fr/bei




MUSÉE DES MOULAGES (MUMO)


Installé dans un ancien local industriel du 3e arrondissement, le Musée des Moulages de l'Université vous propose une des dernières collections universitaires de moulages en plâtre, copies fidèles et grandeur nature de célèbres sculptures. Gratuit et ouvert à toutes, le musée propose également une programmation culturelle toute l'année.


Entrée au 87 cours Gambetta - 69003 Lyon
Ouverture au public les mercredis et samedis de 14h à 18h

+ d'infos : www.univ-lyon2.fr/mumo

Bon à savoir : Le 1er vendredi de chaque mois, sur réservation, de 10h à 12h, le MuMo ouvre tout spécialement ses portes aux dessinateur/trices !

 @mumolyon2

 @MuMoLyon2

 @museedesmoulages

CARTE ÉTUDIANTE IZLY

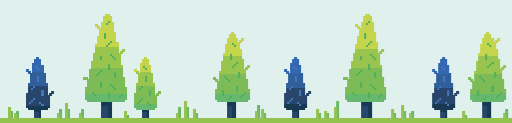
Votre carte étudiante vous permet :

- d'emprunter des livres dans les bibliothèques universitaires ;
- d'accéder aux salles de travail informatique ;
- d'imprimer vos documents...

Simple, rapide, sécurisée, c'est la solution de paiement sans contact pour régler vos repas aux Resto'U et Cafet'U sur les campus. Rechargez votre compte Izly sur www.izly.fr ou sur l'application mobile et avant chaque paiement, présentez votre carte étudiante ou le QR code.

En cas de perte ou de vol : appelez rapidement le 04 78 77 44 31 ou écrivez à cumul@univ-lyon2.fr car votre responsabilité pourrait être engagée.

+ d'infos : www.univ-lyon2.fr/carte-izly



CRÉNEAUX DE COURS

Les enseignements de TD (travaux dirigés) et CM (cours magistraux) sont organisés par créneaux d'une durée de 1h.

Deux créneaux pourront être regroupés pour obtenir des enseignements de 2h (certains ont des créneaux spécifiques).

- CR 1 : 8h00 - 9h00
- CR 2 : 9h00 - 10h00
- CR 3 : 10h00 - 11h00
- CR 4 : 11h00 - 12h00
- CR 5 : 12h00 - 13h00
- CR 6 : 13h00 - 14h00
- CR 7 : 14h00 - 15h00
- CR 8 : 15h00 - 16h00
- CR 9 : 16h00 - 17h00
- CR 10 : 17h00 - 18h00
- CR 11 : 18h00 - 19h00
- CR 12 : 19h00 - 20h00

RESTAURATION

Les cafétérias et restaurants universitaires des campus PDA et BDR, gérés par le CROUS de Lyon, proposent des repas chauds et froids à un prix très abordable.

+ d'infos : www.univ-lyon2.fr/restauration-pda
+ d'infos : www.univ-lyon2.fr/restauration-bdr

Les salles hors-sacs

Vous souhaitez manger au chaud, dans un lieu convivial équipé de micro-ondes ? Vous avez accès à des salles hors-sacs de 9h à 17h :

Campus BDR : Salle BEL.-142, bât. Bélénos
Campus PDA :

- L'Entre Deux, 1er étage face à la MDE
- Salle M.210, bât. M, 2e étage

+ d'infos : www.univ-lyon2.fr/salles-hors-sacs

Sur le campus PDA : La Coop' (bât. C) - du lundi au vendredi : 7h45 à 18h15

La coopérative étudiante vous propose des repas sur place ou sur commande avec Rapidle : lacoop-aube.fr

NUMÉRIQUE

Connectez-vous au réseau Wi-Fi Eduspot de l'Université avec votre identifiant numérique étudiant et votre mot de passe obtenus après l'inscription administrative.

+ d'infos : www.univ-lyon2.fr/wifi

Pour accéder à l'intranet étudiant et aux outils numériques, connectez-vous sur www.univ-lyon2.fr > bouton « intranet » en haut à gauche.

+ d'infos : www.univ-lyon2.fr/numerique

Dans les salles informatiques, une équipe de moniteur/trices vous accompagne pour

- l'utilisation des outils numériques et de votre carte étudiante ;
- l'usage des postes informatiques et copieurs numériques connectés ;
- la réservation de matériel informatique et audiovisuel en prêt (sous conditions).

Assistance informatique

- par téléphone au 04 78 77 44 31 du lundi au vendredi de 9h à 18h ;
- l'appli Assistance sur www.univ-lyon2.fr/applis > Menu intranet étudiant > Applis > Outils > Assistance ;
- dans les salles informatiques, auprès des moniteur/trices, uniquement en période de cours.

Services de scolarité

+ d'infos : www.univ-lyon2.fr/scolarité

INTERNATIONAL

Grâce à plus de 650 accords d'échanges avec 360 établissements partenaires dans plus de 60 pays, vous avez l'opportunité d'étudier en Europe et dans le reste du monde à partir de votre 3ème année de Licence.

+ d'infos : www.univ-lyon2.fr/international/partir

SPORT

Le Service Universitaire des Activités Physiques et Sportives (SUAPS) vous propose plus de 40 activités sportives, du niveau débutant jusqu'aux compétitions ! C'est l'occasion pour chacun.e de se perfectionner, de découvrir un nouveau sport ou de pratiquer tout simplement une activité physique dans le cadre de l'UE complémentaire libre, en bonus, en non noté ou bien encore en autonomie.

Des stages, des sorties et nuits sportives vous sont également proposés tout au long de l'année.

Bureaux des Sports

secretariat.suaps@univ-lyon2.fr

- Campus PDA, bât.MDE, au-dessus de la salle hors-sac
- Campus BDR, bât. CLIO, sous-sol

+ d'infos : www.univ-lyon2.fr/sport

@suapslyon2



CULTURE

Ateliers de pratiques culturelles, spectacles, rencontres, concerts, bons plans... Vous trouverez forcément votre bonheur dans le programme éclectique que vous proposent le Service Culturel et le Service de la vie étudiante tout au long de l'année !

Toutes les manifestations et activités sont gratuites et ouvertes à toutes, profitez-en !

Un lieu emblématique à connaître : l'Amphithéâtre culturel, salle de spectacle de 430 places sur le campus PDA est un lieu de rencontres et de découvertes accueillant tout type de manifestations (cinéma, danse, théâtre, musique, arts mixtes...).

+ d'infos : www.univ-lyon2.fr/culture

@culture.universitelyon2

@cultureLyon2

CultureLyon2



CELLULE DHVSS

La cellule Discrimination, Harcèlement et Violences Sexuelles et Sexistes permet à toutes les étudiant.es victimes ou témoins de bénéficier d'un accompagnement et d'un soutien.

Ses missions :

- accompagner et orienter les étudiant.es victimes d'une situation de discrimination, de harcèlement et de violences sexuelles et sexistes ;
- être un lieu ressource pour tout.e étudiant.e, victime ou témoin, sur ces questions ;
- prévenir ces situations en sensibilisant l'ensemble de la communauté universitaire ;
- prendre les mesures administratives, judiciaires et/ou disciplinaires nécessaires (aucune démarche n'est réalisée sans l'accord des étudiant.es).

L'Université a formé des personnes de confiance, professionnelles de santé SSU et assistante sociale de la Vie étudiante, aptes à recevoir en toute confidentialité des témoignages ou appels.

+ d'infos : www.univ-lyon2.fr/cellule-dhvss

VICE-PRÉSIDENT.ES ÉTUDIANT.ES (VPE)

Les VPE assurent un rôle clé de relais entre les étudiant.es, les syndicats, les associations et l'administration. Vos élu.es siègent et vous représentent dans les instances de l'Université.

Théotime Arnould VPE du Conseil Académique, chargé des questions de vie étudiante en lien avec le CROUS

vpe-cac@univ-lyon2.fr

Quentin Laurisse VPE du Conseil d'Administration, chargé des relations avec les étudiant.es

vpe-ca@univ-lyon2.fr

Besoin d'aide, d'information ou de conseil par rapport aux problèmes que vous rencontrez, n'hésitez pas à les contacter.

Bon à savoir : vous avez également des représentant.es au sein des conseils de votre UFR ou institut.

SEPT.	OCT.	NOV.	DEC.	JAN.	FEV.	MARS	AVR.	MAI	JUIN	JUIL.
1 Ven	1 Dim	1 Mer	1 Ven	1 Lun	1 Jeu	1 Ven	1 Lun	1 Mer	1 Sam	1 Lun
2 Sam	2 Lun	2 Jeu	2 Sam	2 Mar	2 Ven	2 Sam	2 Mar	2 Jeu	2 Dim	2 Mar
3 Dim	3 Mar	3 Ven	3 Dim	3 Mer	3 Sam	3 Dim	3 Mer	3 Ven	3 Lun	3 Mer
4 Lun	4 Mer	4 Sam	4 Lun	4 Jeu	4 Dim	4 Lun	4 Jeu	4 Sam	4 Mar	4 Jeu
5 Mar	5 Jeu	5 Dim	5 Mar	5 Ven	5 Lun	5 Mar	5 Ven	5 Dim	5 Mer	5 Ven
6 Mer	6 Ven	6 Lun	6 Mer	6 Sam	6 Mar	6 Mer	6 Sam	6 Lun	6 Jeu	6 Sam
7 Jeu	7 Sam	7 Mar	7 Jeu	7 Dim	7 Mer	7 Jeu	7 Dim	7 Mar	7 Ven	7 Dim
8 Ven	8 Dim	8 Mer	8 Ven	8 Lun	8 Jeu	8 Ven	8 Lun	8 Mer	8 Sam	8 Lun
9 Sam	9 Lun	9 Jeu	9 Sam	9 Mar	9 Ven	9 Sam	9 Mar	9 Jeu	9 Dim	9 Mar
10 Dim	10 Mar	10 Ven	10 Dim	10 Mer	10 Sam	10 Dim	10 Mer	10 Ven	10 Lun	10 Mer
11 Lun	11 Mer	11 Sam	11 Lun	11 Jeu	11 Dim	11 Lun	11 Jeu	11 Sam	11 Mar	11 Jeu
12 Mar	12 Jeu	12 Dim	12 Mar	12 Ven	12 Lun	12 Mar	12 Ven	12 Dim	12 Mer	12 Ven
13 Mer	13 Ven	13 Lun	13 Mer	13 Sam	13 Mar	13 Mer	13 Sam	13 Lun	13 Jeu	13 Sam
14 Jeu	14 Sam	14 Mar	14 Jeu	14 Dim	14 Mer	14 Jeu	14 Dim	14 Mar	14 Ven	14 Dim
15 Ven	15 Dim	15 Mer	15 Ven	15 Lun	15 Jeu	15 Ven	15 Lun	15 Mer	15 Sam	15 Lun
16 Sam	16 Lun	16 Jeu	16 Sam	16 Mar	16 Ven	16 Sam	16 Mar	16 Jeu	16 Dim	16 Mar
17 Dim	17 Mar	17 Ven	17 Dim	17 Mer	17 Sam	17 Dim	17 Mer	17 Ven	17 Lun	17 Mer
18 Lun	18 Jeu	18 Sam	18 Lun	18 Jeu	18 Dim	18 Lun	18 Jeu	18 Sam	18 Mar	18 Jeu
19 Mar	19 Mer	19 Dim	19 Mar	19 Ven	19 Lun	19 Mar	19 Ven	19 Dim	19 Mer	19 Ven
20 Mer	20 Ven	20 Lun	20 Mer	20 Sam	20 Mar	20 Mer	20 Sam	20 Lun	20 Jeu	20 Sam
21 Jeu	21 Sam	21 Mar	21 Jeu	21 Dim	21 Mer	21 Jeu	21 Dim	21 Mar	21 Ven	21 Dim
22 Ven	22 Dim	22 Mer	22 Ven	22 Lun	22 Jeu	22 Ven	22 Lun	22 Mer	22 Sam	22 Lun
23 Sam	23 Lun	23 Jeu	23 Sam	23 Mar	23 Ven	23 Sam	23 Mar	23 Jeu	23 Dim	23 Mar
24 Dim	24 Mar	24 Ven	24 Dim	24 Mer	24 Sam	24 Dim	24 Mer	24 Ven	24 Lun	24 Mar
25 Lun	25 Jeu	25 Sam	25 Lun	25 Jeu	25 Dim	25 Lun	25 Jeu	25 Sam	25 Mar	25 Jeu
26 Mar	26 Mer	26 Dim	26 Mar	26 Ven	26 Lun	26 Mar	26 Ven	26 Dim	26 Mer	26 Ven
27 Mer	27 Ven	27 Lun	27 Mer	27 Sam	27 Mar	27 Mer	27 Sam	27 Lun	27 Jeu	27 Sam
28 Jeu	28 Sam	28 Mar	28 Jeu	28 Dim	28 Mer	28 Jeu	28 Dim	28 Mar	28 Ven	28 Dim
29 Ven	29 Dim	29 Mer	29 Ven	29 Lun	29 Jeu	29 Ven	29 Lun	29 Mer	29 Sam	29 Lun
30 Sam	30 Lun	30 Jeu	30 Sam	30 Mar	30 Ven	30 Sam	30 Mar	30 Jeu	30 Dim	30 Mar
31 Mar	31 Mer	31 Dim	31 Dim	31 Mer	31 Dim	31 Dim	31 Dim	31 Ven	31 Dim	31 Mer

Réunions de rentrée Semaines intensives Rentrée 1 ^{er} semestre	Rentrée 2 ^e semestre Vacances universitaires Examens terminaux	Dates de jury Jours fériés et fermeture
--	---	--

AIDES SOCIALES ET FINANCIÈRES

Vous êtes en difficulté ? Les services de l'Université et du CROUS peuvent vous accueillir, vous écouter et vous orienter. Ne restez pas seul.e !

Le service social

Il existe un guichet unique pour la prise de rdv avec les assistant.es social.es du CROUS et de l'Université : écrivez à ssocial@crous-lyon.fr (précisez votre établissement d'inscription, votre filière, le motif de votre demande et vos coordonnées téléphoniques + joindre votre certificat de scolarité).

Des permanences sur chaque campus et en visio sont également assurées.

+ d'infos : www.univ-lyon2.fr/aide-admin

+ d'infos : www.univ-lyon2.fr/actions-aides

L'épicerie solidaire

Fruit d'un partenariat entre l'Université et l'association étudiante GAELIS, l'épicerie « l'AGORAé » propose aux étudiant.es ayant

de faibles ressources des produits alimentaires et d'hygiène à moindre coût (environ 10 % du prix réel). Située sur le campus PDA en face de la MDE, son accès se fait uniquement sur dossier avec une prise en compte des ressources. Les étudiant.es peuvent télécharger le dossier en ligne à cette adresse : gaelis.fr/agorae-2

+ d'infos : www.univ-lyon2.fr/epicerie-solidaire

Contre la précarité numérique

Dispositif de prêt longue durée d'ordinateurs portables pour les étudiant.es qui auraient des difficultés pour en acquérir un.

+ d'infos : www.univ-lyon2.fr/precarite-numerique

HANDICAP

Vous êtes en situation de handicap et/ou vous avez une maladie invalidante ?

- Étape 1 : prenez rdv avec un.e médecin du SSU afin d'établir un avis médical (ssu@univ-lyon2.fr ou 04 78 77 43 10) ;
- Étape 2 : prenez rdv avec un.e référent.e de la Mission Handicap afin de mettre en œuvre un plan d'accompagnement (PAEH). Démarches à faire le plus rapidement pour bénéficier d'aménagements pour les examens.

+ d'infos : www.univ-lyon2.fr/handicap-paeh

Mission Handicap

Campus PDA - MDE, 1er étage, bureau 112
Permanence hebdomadaire sur le campus BDR, sur rendez-vous, dans les locaux du SSU.
04 78 77 31 05 / mission.handicap@univ-lyon2.fr

+ d'infos : www.univ-lyon2.fr/mission-handicap

Bon à savoir : vous souhaitez aider un.e étudiant.e en situation de handicap ? Un dispositif de partage de notes existe !

+ d'infos : www.univ-lyon2.fr/partage-notes

VIE ASSOCIATIVE

Que vous soyez porteur/euse de projets individuels ou que vous ayez envie de vous impliquer dans une association, l'Université est le lieu idéal pour concrétiser vos idées, rencontrer d'autres étudiant.es, vous constituer un réseau et développer des compétences complémentaires de celles acquises durant votre cursus.

+ d'infos : www.univ-lyon2.fr/asso

Le Service de la Vie Étudiante vous conseille et soutient toutes vos démarches en vous proposant une aide humaine, logistique et financière pour créer une association ou proposer un projet.

Des ressources sont mises à disposition gratuitement : salle de musique, espace d'exposition, salles de répétitions, local inter-associatif, matériel photographique et audiovisuel ...

+ d'infos : www.univ-lyon2.fr/mde-ressources

Campus PDA, bureau MDE.115, 1er étage

Plus de 60 associations étudiantes rythment la vie des campus : associations de filière ou de diplôme, associations thématiques (culture, citoyenneté, environnement, sport, solidarité, médias...), le choix ne manque pas et de nouvelles se créent tout au long de l'année.

+ d'infos : www.univ-lyon2.fr/annuaire-asso

Bon à savoir : Retrouvez les étudiant.es et les assos sur notre serveur Discord.

vZXncKTr9X



ne pas jeter sur la voie publique