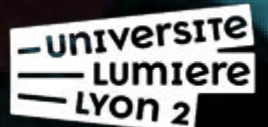




# CATALOGUE DE FORMATION 2025

# OSEZ L'EXPÉRIENCE

**100% ALTERNANCE**  
**5 BUT**  
**2 LICENCES PRO**  
**1 MASTER**





# Le choix exclusif de l'alternance !

Notre offre de formation vous est proposée exclusivement en alternance.



## LE CFA FORMASUP ARL, Notre partenaire pour l'apprentissage



FormaSup Ain Rhône Loire, association loi 1901 créée en 1995 par les entreprises, représentées par les organisations professionnelles, interprofessionnelles et consulaires (MEDEF, CPME, CCI) et les Universités et Grandes Écoles, développe l'apprentissage dans l'enseignement supérieur.

Centre de Formation d'Apprentis, sans mur, FormaSup Ain Rhône Loire délègue le recrutement et la formation des apprentis et des apprenties aux Universités et Grandes Ecoles.

## UN IUT CERTIFIÉ

- En décembre 2017, AFNOR Certification, organisme certificateur, a délivré à l'IUT Lumière Lyon 2 le certificat QUAL'IUT REF-267 pour une durée de 3 ans. L'IUT a renouvelé sa certification en 2020 et en 2023.

La certification QUAL'IUT REF-267 est un référentiel d'engagements de service qui concerne le parcours de l'étudiant ou de l'étudiante de son recrutement à la fin de sa formation en IUT pour préparer un BUT ou une licence professionnelle, afin de lui garantir un cadre de formation de qualité.

- Qualiopi est une certification qualité unique pour attester de la qualité du processus de délivrance des actions concourant au développement des compétences, pour faciliter le choix d'un prestataire de formation par les individus et les entreprises et impulser une dynamique d'amélioration continue des processus mis en œuvre par les prestataires.  
Les établissements d'enseignement supérieur publics sont réputés satisfaire à la certification conformément à l'article L.6316-4 du code du travail.



L'article L.6316-4 II du code du travail reconnaît la qualité de l'établissement d'enseignement supérieur au titre des 4 catégories d'actions concourant au développement des compétences



# Osez l'expérience !

## Édito

Depuis plus de 30 ans, la mission de l'IUT Lumière est de proposer des formations technologiques et professionnalisantes à un public varié : des néo-bacheliers et néo-bacheliers de tout type de bac, des étudiants et des étudiantes en réorientation mais aussi des adultes en reprise d'étude.

Dans un IUT à taille humaine, nous formons exclusivement en contrat d'alternance et nous accompagnons principalement à l'insertion professionnelle des techniciens et techniciennes supérieurs et des cadres intermédiaires, dans différents domaines et secteurs.

Avec 5 BUT (Bachelor Universitaire de Technologie), 2 Licences Professionnelles et un Master (en partenariat avec l'Université Claude Bernard Lyon 1), nous délivrons des diplômes nationaux reconnus, respectant les standards internationaux. Nous accompagnons les apprenants et apprenantes dans le développement de leurs compétences techniques, transversales mais aussi comportementales décrites dans les référentiels de formation co-construits avec le monde professionnel.

L'IUT Lumière est le seul IUT de France à dispenser l'ensemble de ses formations exclusivement en alternance. Pour délivrer une formation de qualité correspondant aux besoins du monde économique, l'IUT Lumière s'appuie à la fois sur son contexte universitaire d'enseignement et de recherche et un large réseau d'entreprises partenaires qui sont co-formatrices. Il s'appuie sur plus de 30 ans d'expérience en matière de pilotage de formations professionnelles, d'accompagnement des étudiants et étudiantes par l'approche expérientielle et de pratique de l'alternance. Sa proximité avec les laboratoires de recherche comme avec le monde professionnel lui permet de, sans cesse, mettre à jour son expertise et d'accompagner les transformations actuelles des métiers, notamment dans les domaines de la digitalisation, de l'environnement et de la logistique.

**Choisir l'IUT Lumière c'est ...**

**Oser l'expérience d'un IUT engagé auprès de ses étudiants et étudiantes.**

**Oser l'expérience d'un accompagnement individualisé.**

**Oser l'expérience d'une pédagogie innovante.**

**Oser l'expérience du développement de son réseau professionnel.**

**Oser l'expérience de la vie étudiante lyonnaise.**

**Oser l'expérience d'une insertion professionnelle réussie !**

Claudine GAY,

Directrice de l'IUT Lumière Lyon 2.



# SOMMAIRE

4. L'offre de formation
5. Schéma des études à l'IUT
6. L'IUT Lumière Lyon 2
7. L'alternance
- 8/9. L'accompagnement
10. Une pédagogie innovante
11. Des partenaires actifs
12. Vie étudiante
13. Formation tout au long de la vie
14. Ouverture internationale
15. Pôle R.T.I.
16. Quel BUT pour quel BAC ?
17. Modalités de candidature
20. BUT GEA
22. BUT HSE
24. BUT MLT
26. BUT QLIO
28. BUT SD
32. LP GOMFI-R
34. LP LG
38. MASTER ENERGIE
40. Contacts et accès à l'IUT



# L'OFFRE DE FORMATION

de BAC+3 à BAC+5 en alternance

## 5 BACHELORS UNIVERSITAIRES DE TECHNOLOGIE

*Diplôme Post-Bac*



**- GEA -**

Gestion des Entreprises et  
des Administrations



**- HSE -**

Hygiène, Sécurité, Environnement



**- MLT -**

Management de la Logistique  
et des Transports



**- QLIO -**

Qualité, Logistique Industrielle  
et Organisation



**- SD -**

Science des Données

## 2 LICENCES PROFESSIONNELLES

*Diplôme post Bac+2*



**- GOMFI-R -**

Gestion des Opérations de Marchés  
Financiers et de Réseau



**- LG -**

Logistique Globale

## 1 MASTER

*Diplôme post Bac+3*



**- MASTER ENERGIE -**

Sortie Bac+3

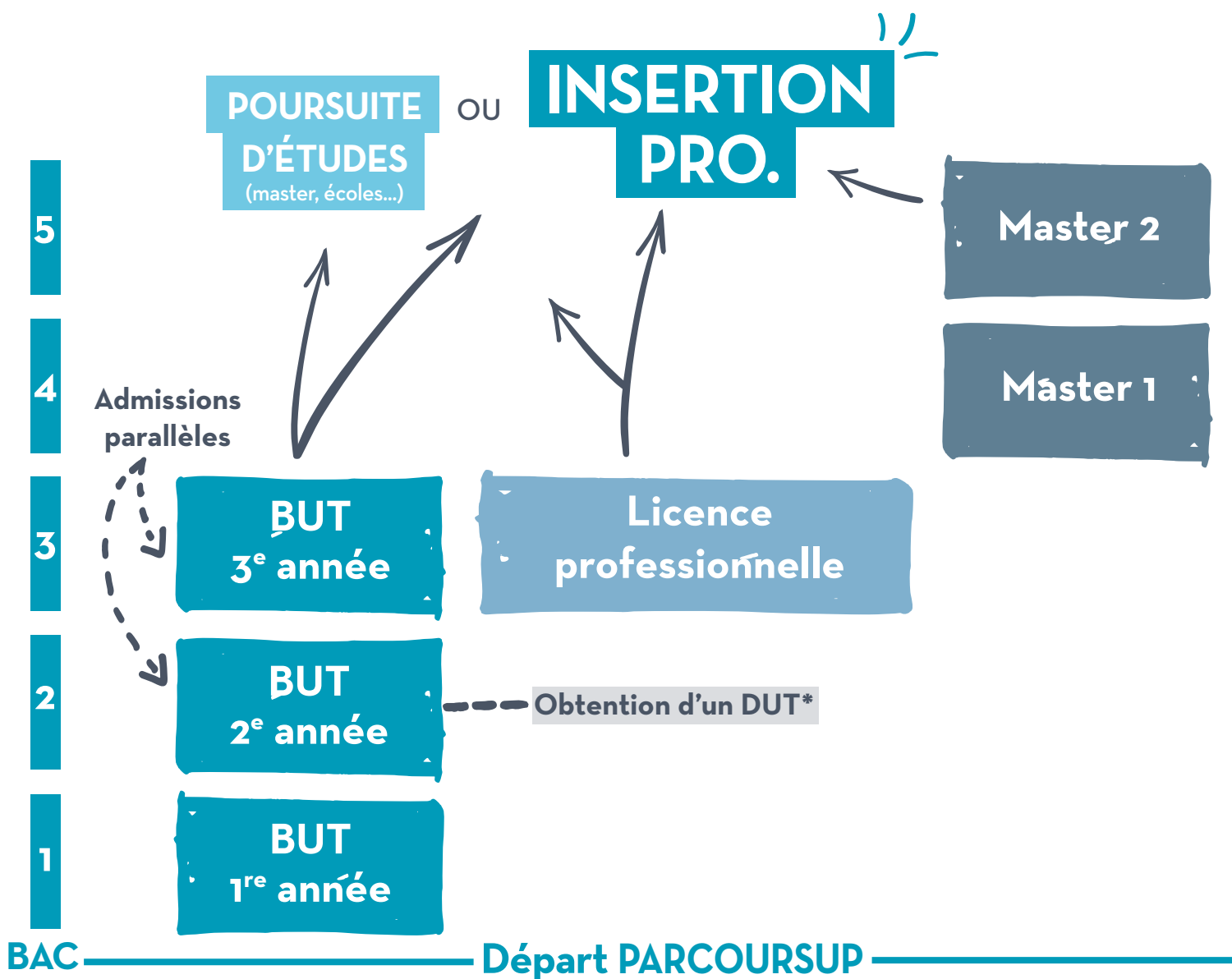
Sortie Bac+5

# SCHÉMA DES ÉTUDES À L'IUT

L'IUT Lumière propose 8 formations 100% en alternance.

Les études à l'IUT sont accessibles dès le baccalauréat et vous délivrent le grade universitaire de Licence (Bac+3) ou celui de Master (Bac+5).

Nos diplômes confèrent une employabilité immédiate grâce à l'acquisition de compétences métiers reconnues tout en laissant la possibilité de poursuivre ses études.

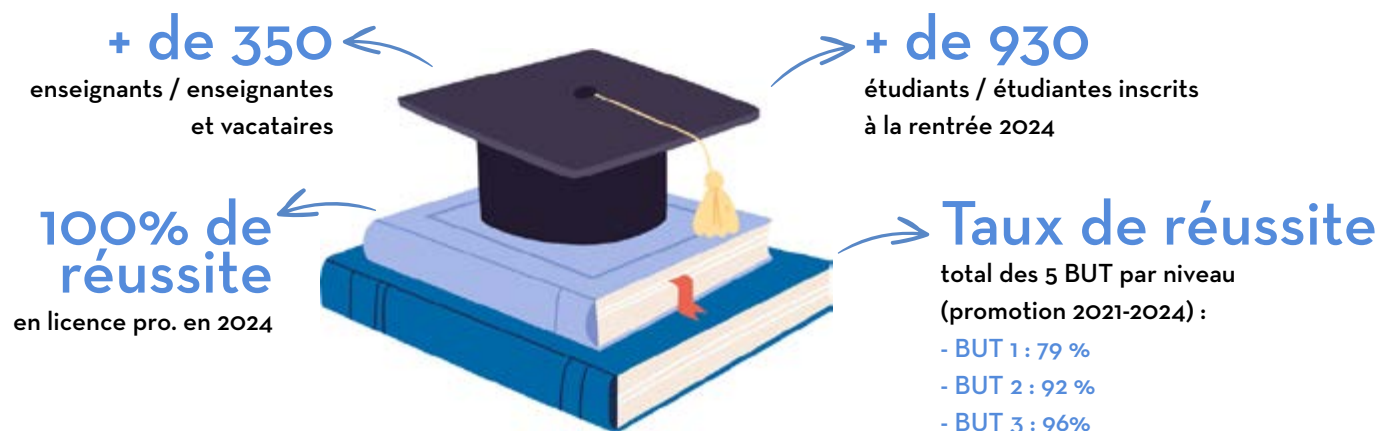


\* La validation de la 2<sup>e</sup> année de BUT délivre un DUT (diplôme BAC+2), qui permet une insertion professionnelle directe ou une poursuite d'études en Licence pro, Licence, École de commerce, École d'ingénieur, etc...

# L'IUT LUMIÈRE LYON 2

## en quelques chiffres

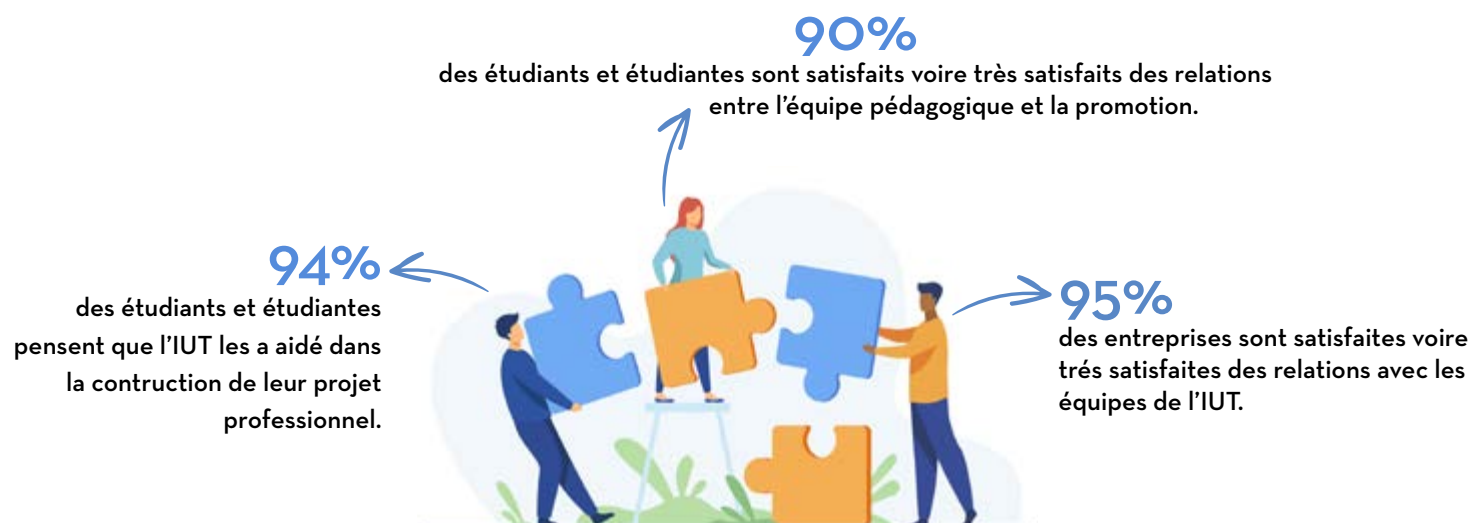
Cette structure à **taille humaine** met au premier plan le **suivi et l'accompagnement** des étudiants et étudiantes. L'objectif de cette démarche est de permettre une **insertion professionnelle réussie**.



## UN ÉTABLISSEMENT RECONNU POUR LA RÉUSSITE DE SES ÉTUDIANTS ET ÉTUDIANTES

Suite à une analyse réalisée en 2022 par l'Agence AEF info à partir des données publiées par le Ministère de l'Education Nationale, de l'Enseignement Supérieur et de la Recherche, l'IUT Lumière Lyon 2 a été reconnu pour la 4<sup>e</sup> fois, comme l'établissement en France ayant la plus forte « valeur ajoutée » pour la réussite de ses étudiants et étudiantes au DUT en 2 ans.

La valeur ajoutée correspond à la différence entre le taux de réussite « réel » et le taux de réussite « attendu » compte-tenu des caractéristiques de la population.



Ces données sont issues d'enquêtes réalisées auprès des étudiants et étudiantes de l'IUT Lumière et des entreprises partenaires entre les années 2023 et 2024.



# L'ALTERNANCE

## Un dispositif de formation original

### LE CHOIX EXCLUSIF DE L'ALTERNANCE

L'ensemble des étudiants et étudiantes inscrits effectuent tout ou partie de leur formation en alternance.

### UNE ALTERNANCE PRÉPARÉE ET PROGRESSIVE

Une conception de l'alternance « 1+2 » en BUT.

La première année de BUT est préparatoire à l'alternance qui sera mise en place à partir de la deuxième année.

Près de 80% des étudiants et étudiantes réalisent leur contrat d'alternance dans leur entreprise de stage de 1<sup>re</sup> année.

### L'ALLIANCE THÉORIE ET PRATIQUE

L'alternance permet la complémentarité entre des enseignements dispensés à l'IUT et l'expérience professionnelle acquise au cours des missions en entreprise.

### L'ALTERNANCE FACILITE L'INSERTION PROFESSIONNELLE

L'expérience professionnelle permet aux diplômés et diplômées de valoriser dans leur CV des compétences reconnues par les futurs employeurs.

### UNE PREMIÈRE EXPÉRIENCE PROFESSIONNELLE RÉMUNÉRÉE

La rémunération est calculée selon un pourcentage du SMIC en fonction de l'âge de l'alternant / l'alternante et du niveau de diplôme.

### LE DÉVELOPPEMENT DU RÉSEAU PROFESSIONNEL

L'alternance permet de construire et de développer son réseau professionnel.



**93%**

des entreprises sont satisfaites de l'adéquation entre la formation et les missions confiées en entreprise.

# L'ACCOMPAGNEMENT

au cœur de notre savoir-faire

## 1 → UN RECRUTEMENT PERSONNALISÉ

qui s'attache à la motivation et au projet du candidat / de la candidate, pour composer des promotions aux profils variés.

## 2 → UNE INTÉGRATION RÉUSSIE

grâce à une équipe encadrante disponible, un stage de rentrée en septembre pour s'adapter au nouvel environnement et un parrainage des nouveaux arrivants par des étudiants et étudiantes volontaires.

## 3 → UNE PRÉPARATION À L'ALTERNANCE INTÉGRÉE AU CURSUS PÉDAGOGIQUE

avec les cours de Projet Personnel et Professionnel (PPP) et une pédagogie de terrain adaptée au milieu professionnel.

## 4 → UN JOB DATING ORGANISÉ À L'IUT

durant 1 semaine avec les entreprises partenaires pour aider les étudiants et étudiantes à obtenir un contrat d'alternance en adéquation avec leur profil.

## 5 → UN ACCOMPAGNEMENT PRIVILÉGIÉ

Un double tutorat pour un parcours en entreprise réussi assuré par un tuteur ou une tutrice entreprise et un enseignant ou une enseignante de l'IUT. Un service dédié aux relations avec les entreprises dans chaque formation.

**95%\***

des entreprises sont satisfaites de l'accompagnement et du suivi du tuteur ou de la tutrice IUT.



**93%\***

des entreprises sont satisfaites de la préparation de l'étudiant ou l'étudiante à l'alternance.



# ZOOM SUR L'ACCOMPAGNEMENT

## en BUT

1<sup>re</sup> année

### • Stage de rentrée

Ce stage d'intégration de 3 semaines réunit l'ensemble des étudiants et étudiantes de BUT 1<sup>re</sup> année. Les matières étudiées pendant cette période sont communes à toutes les formations : jeu d'entreprise, Projet Personnel et Professionnel, méthodologie, informatique, anglais et français.

### • Forum entreprises

Les entreprises partenaires de l'IUT viennent recruter les étudiants et étudiantes en vue du stage de première année et de l'alternance de deuxième et troisième années.

### • Stage

D'une durée de 7 semaines, le stage de première année permet à l'étudiant / l'étudiante et à l'entreprise de faire un essai mutuel en vue de l'alternance.

Ce stage peut également être réalisé à l'étranger, pour une durée de 8 semaines.

### • Projet Personnel et Professionnel (PPP)

Le PPP est un dispositif qui permet d'**accompagner les étudiants et étudiantes** dans l'élaboration de leur projet professionnel en leur faisant découvrir leur futur environnement professionnel et les métiers liés à leur formation.

Le PPP se décline en 2 phases en 1<sup>re</sup> année :

**Au semestre 1** : entretien avec un professionnel / une professionnelle, découvertes des métiers et de l'environnement professionnel, connaissance de soi, travail sur ses compétences...

**Au semestre 2** : accompagnement dans la recherche d'alternance, travail sur les outils de candidature (CV, lettre de motivation, construction d'un argumentaire pour l'entretien de recrutement), formation aux techniques de prospection...

À partir du **mois de décembre**, les étudiants et étudiantes débutent leur prospection téléphonique intensive.

2<sup>e</sup> et 3<sup>e</sup> années

### Alternance

La deuxième et la troisième année se déroulent en alternance. Le suivi est assuré par un tuteur ou une tutrice entreprise et IUT. En fin de 2<sup>e</sup> année, l'étudiant / l'étudiante doit produire un dossier professionnel, travail préparatoire du mémoire de fin de formation.

En fin de 3<sup>e</sup> année, l'étudiant / l'étudiante doit soutenir un mémoire de fin d'études. Il est accompagné dans la rédaction de celui-ci par des ateliers mémoire et des échanges avec son tuteur ou sa tutrice pédagogique. Les cours de PPP continuent en 2<sup>e</sup> et 3<sup>e</sup> année pour permettre à l'étudiant ou l'étudiante d'affiner son projet professionnel.

## en Licence Professionnelle

### Séminaire

L'IUT organise une journée qui a pour objectif de mieux appréhender le déroulement de la formation et les exigences des entreprises.

### Forum entreprises

Les entreprises partenaires de l'IUT viennent recruter les candidats et les candidates pour leur contrat d'alternance.

### Alternance

Les formations se déroulent 100% en alternance. Le suivi est assuré par un tuteur ou tutrice entreprise et IUT.

En fin de formation, l'étudiant / l'étudiante doit soutenir un mémoire de fin d'études. Il est accompagné dans sa rédaction par des échanges avec son tuteur ou tutrice pédagogique. Les cours de PPP permettent à l'étudiant / l'étudiante d'affiner son projet professionnel.

**En fin d'année, l'ensemble des diplômés / diplômées sont célébrés à l'occasion d'une cérémonie officielle.**

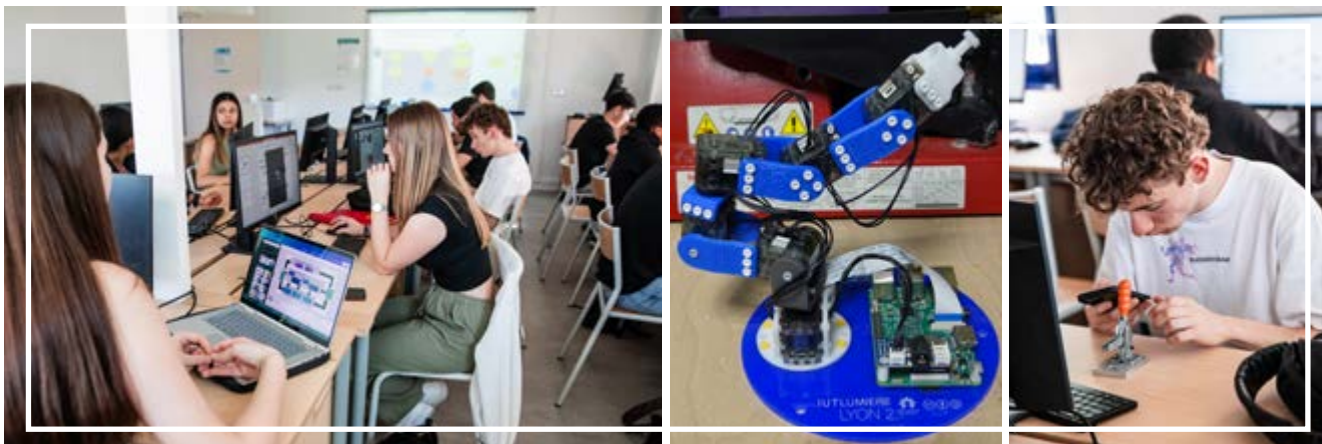
# UNE PÉDAGOGIE INNOVANTE

## DES OUTILS PERFORMANTS

L'IUT Lumière dispose de plateformes technologiques pour permettre à ses étudiants et étudiantes d'apprendre autrement.

**La Halle Technologique** : 200m<sup>2</sup> dédiés à l'expérimentation logistique du département Qualité, Logistique Industrielle et Organisation plus particulièrement.

**Le Laboratoire HSE** : un espace pour les étudiants et étudiantes du département Hygiène, Sécurité, Environnement qui leur permet de se familiariser avec les différents outils d'analyse nécessaires à leur domaine professionnel.



## DES RESSOURCES PÉDAGOGIQUES OU EN LIGNE

L'IUT Lumière met à la disposition de ses étudiants et étudiantes des salles informatiques en libre-accès, mais aussi des salles de prospection dotées de téléphones et d'ordinateurs afin de mettre les étudiants et étudiantes dans de bonnes conditions pour leur recherche d'entreprise.



L'établissement dispose également de plusieurs ressources en ligne :

- Un intranet dédié aux étudiants et étudiantes leur permet de retrouver facilement leur emploi du temps, leurs résultats semestriels, des tutoriels...
- Une plateforme d'enseignement à distance.

L'Université Lyon 2 offre un environnement numérique de travail avec différents outils collaboratifs et un accès simple à la messagerie universitaire. Les étudiants et étudiantes ont accès à des ressources numériques comme la bibliothèque électronique ainsi que des ressources en langues.

## UNE PÉDAGOGIE INNOVANTE

Les formations de l'IUT proposent des méthodes et des modules pédagogiques divers pour répondre au mieux aux besoins des étudiants et étudiantes : jeux d'entreprise, fresque du climat, clés de la réussite...

La Région AURA soutient l'IUT dans le cadre des appels à projet, en finançant le tutorat d'étudiant par des étudiants / étudiantes avec un double objectif : proposer des emplois étudiants et accompagner les étudiants / étudiantes à la réussite.

Les SAÉ (Situations d'Apprentissage et d'Évaluation) dans le cadre des BUT sont composées de projets qui ont pour objectif de mettre progressivement les étudiants et étudiantes en situation professionnelle. Elles permettent la mise en pratique des ressources enseignées en cours sous différentes formes et l'acquisition de compétences métier.

# DES PARTENAIRES ACTIFS

Depuis sa création en 1992, l'IUT Lumière s'est construit en coopération avec un ensemble d'acteurs et d'actrices, se positionnant ainsi au cœur d'un véritable **réseau de partenaires** qui contribue chaque jour à la réussite de ses étudiants et étudiantes et à leur insertion professionnelle.

**+8900**  
contrats d'alternance  
depuis 1992



## RÉSEAU D'ENTREPRISES PARTENAIRES

L'IUT Lumière a obtenu la confiance de plus de **3400 entreprises partenaires** (TPE, PME-PMI, grandes entreprises, établissements publics...) dans le cadre de l'alternance.

Nombre de ces partenaires renouvellent régulièrement leur confiance dans les formations de l'IUT en accueillant de nouveaux stagiaires ou alternants / alternantes.

Ce sont les **équipes Partenariats Entreprises** de chaque département et toutes les équipes de l'IUT qui chaque jour, pérennisent davantage ces bonnes relations et accompagnent les étudiants et étudiantes dans leur insertion professionnelle.

## RÉSEAU INSTITUTIONNEL

Le Conseil d'IUT rassemble des représentants et des représentantes du **monde socio-économique en lien avec les formations** (MEDEF, CPME...), et **des syndicats professionnels** de la région.

L'IUT Lumière travaille en étroite collaboration avec les quatre autres IUT de l'académie : les **IUT ARL (Ain-Rhône-Loire)**, les **11 IUT de la région AURA** et plus largement avec les **108 IUT de France** pour partager les bonnes pratiques et proposer des formations en adéquation avec les évolutions du monde professionnel.

Le pôle RTI de l'IUT participe activement à de nombreux projets internationaux. Cette coopération permet d'établir des relations avec de nombreux établissements et organismes dans le monde entier.

## RÉSEAU DES ANCIENS

L'IUT Lumière offre la possibilité aux étudiants et étudiantes de BUT, de licences professionnelles et de Master de rejoindre **le réseau des anciens** qui leur propose de :

- Entretien leur réseau avec des diplômés / diplômées, enseignants / enseignantes et professionnels / professionnelles,
- Consulter les offres d'emploi déposées par les entreprises membres du réseau,
- Etre au courant des actualités de l'établissement,
- Participer aux évènements professionnels et du réseau.



<https://www.iutlumiereenreseau.fr>

## RESTAURATION SUR LE CAMPUS ET À PROXIMITÉ

- **Le Restaurant Universitaire (Resto'U)**
- **Le Café FILTRE**
- **Le Kiosque à sandwichs**

Ces trois lieux de restauration gérés par le CROUS proposent des repas variés à prix avantageux. Paiement possible avec la carte étudiante multi-services Izly ou par carte bleue.

- **La COOP :**

Moyens de paiement : Carte Bancaire, espèces.

- L'IUT Lumière bénéficie de la proximité du **centre Commercial Auchan Porte des Alpes** et de toutes ses boutiques, snacks, restaurants...
- Le supermarché Grand Frais, ainsi que quelques boulangeries, pizzerias, fast-foods sont à proximité immédiate du campus.
- Une salle à l'IUT dédiée aux étudiants / étudiantes pour le déjeuner.

## UN BUREAU DES ÉTUDIANTS : LA CENTRALE

Le **BDE « La Centrale »** chargé de la vie étudiante au niveau de l'IUT Lumière organise de nombreux événements étudiants pendant l'année et négocie des réductions et avantages sur des offres culturelles, de sorties, de loisirs, etc.



@lacentrale\_lyon



Bureau des Étudiants  
IUT Lumière

## BIBLIOTHÈQUES



### Bibliothèque - IUT Lumière

Elle met à disposition des étudiants et étudiantes une salle de travail et de consultation de documents et de revues spécialisés en lien avec les formations. L'emprunt d'ouvrages est possible pour tous les membres de l'IUT. La consultation du fonds universitaire existant est accessible via internet.



### Bibliothèque Universitaire de Bron - Campus Porte des Alpes

Cette bibliothèque universitaire va prochainement évoluer et s'intégrer à la Ruche, futur learning centre du campus Porte des Alpes. En attendant, une Bibliothèque Universitaire Provisoire (BUP) est mise en place avec 62 000 ouvrages.



### Bibliothèque Universitaire de Chevreaux - Campus Berges du Rhône

Sur 6 000 m<sup>2</sup>, elle propose 570 abonnements à des revues et 180 000 ouvrages répartis dans 6 pôles thématiques. Bibliothèque de référence au niveau lyonnais en sciences économiques et sociales, en science politique, en histoire de l'art et archéologie.

**Pour plus d'informations sur les bibliothèques  
universitaires de l'Université Lyon 2 :**



<https://bu.univ-lyon2.fr>

## ACTIVITÉ SPORTIVE

À l'IUT Lumière, les étudiants et étudiantes peuvent s'inscrire volontairement pour pratiquer une activité sportive. Ils ont accès à **7 disciplines différentes**. Selon le semestre d'étude, la pratique d'une activité fait l'objet d'une notation bonus appliquée dans la moyenne de l'étudiant / l'étudiante .



# FORMATION TOUT AU LONG DE LA VIE



## Contact

Mail : [iutfc@univ-lyon2.fr](mailto:iutfc@univ-lyon2.fr)

Tel. 04 78 77 31 66 /

04 78 77 44 86

Toute personne ayant acquis une expérience professionnelle et développée des compétences sur le terrain peut choisir d'obtenir un nouveau diplôme.

Pour cela il est possible de :

- Reprendre ses études, en formation continue ;
- Faire reconnaître son expérience par la voie de la VAE.

Quels que soient votre expérience et votre projet, le pôle FTLV vous accompagne dans la construction de votre projet en amont et au cours de votre formation. N'hésitez pas à nous contacter dès maintenant !

## Formation continue / reprise d'études

Chaque année, l'IUT accueille des adultes qui reprennent leurs études. Ces personnes sont intégrées aux promotions de BUT, LP et de Master tout en bénéficiant d'un accompagnement spécifique.

Au moment de la candidature, vous pouvez relever de la Formation Continue si vous remplissez une des conditions suivantes :

- En recherche d'emploi inscrit / inscrite ou non, à Pôle Emploi
- Salarié / Salariée en CDD / Intérim / CDI
- Agent de la fonction publique

Afin de connaître les modalités de candidature en Formation Continue à l'IUT Lumière Lyon 2, consultez début janvier le site Internet [iut.univ-lyon2.fr](http://iut.univ-lyon2.fr) - Rubrique Formation Continue.

## VAE (Validation des Acquis de l'Expérience)

Depuis 20 ans, la VAE permet d'obtenir tout ou partie d'un diplôme ou d'un titre inscrit au Répertoire National des Certifications Professionnelles (RNCP) en faisant reconnaître l'expérience acquise et les compétences développées lors de son parcours professionnel.

Des réunions d'information collectives à destination des candidats et candidates à la VAE sont organisées au cours de l'année universitaire. N'hésitez pas à nous contacter pour en savoir plus.

### BON À SAVOIR !

Il existe différentes possibilités de financer une reprise d'études (CPF de transition professionnelle, financement entreprise, etc.).

### Focus VAPP :

Si vous n'avez pas le diplôme requis pour entrer en formation, il est possible de faire une demande de VAPP (validation des acquis professionnels et personnels).

Il est impératif de prendre contact avec l'IUT avant de candidater.



### Ricardo - BUT MLT en 2024 (en formation continue)

« Après plus de 10 ans de vie active, j'avais des craintes quant à ma capacité à suivre le rythme. Dès les premiers mois, j'ai été surpris par l'accompagnement et l'ambiance conviviale. Les enseignants et le personnel pédagogique, toujours à l'écoute, ont su adapter leur pédagogie aux besoins des étudiants. J'ai apprécié les projets en groupe, qui m'ont permis de développer des compétences pratiques et de tisser des liens solides avec mes camarades. Ces 3 années m'ont permis d'acquérir de nouvelles connaissances, mais aussi de renforcer ma confiance en moi et ma capacité d'adaptation.

Reprendre des études a été un choix enrichissant, tant sur le plan professionnel que personnel. J'encourage toutes les personnes qui ont un profil similaire au mien et qui ont un projet professionnel solide à se lancer, car cela en vaut la peine »

# OUVERTURE INTERNATIONALE

## Comment partir à l'étranger durant ses études?

### Pourquoi partir à l'étranger ?

- Offrir une dimension internationale à sa formation.
- Maîtriser une langue étrangère au quotidien.
- Développer l'autonomie, les capacités d'adaptation et d'initiative.
- Valoriser le CV personnel et professionnel.
- Se constituer un réseau à l'international.



Un certificat (TOEFL, IELTS ...) attestant de votre niveau de langue pourra être demandé lors de la candidature.

### 3 possibilités pour étudier à l'international :

#### • En stage de 1<sup>re</sup> année de BUT

**8**  
semaines

Les étudiants et étudiantes de 1<sup>re</sup> année de BUT effectuent un stage obligatoire. Celui-ci peut être réalisé à l'étranger pour une durée de 8 semaines, sur les mois d'avril et mai. Les missions du stage doivent correspondre au domaine professionnel de la formation et sont validées par le Partenariat Entreprises. À l'issue du stage, les étudiants et étudiantes rédigent un rapport en anglais sur les missions effectuées en entreprise.

#### • Au semestre 3 de 2<sup>e</sup> année de BUT

**1**  
semestre

Les étudiants et étudiantes peuvent choisir d'effectuer le semestre 3 (de septembre à décembre) du BUT dans l'une des universités partenaires de l'Université Lyon 2 en Europe ou dans le monde. Les enseignements choisis doivent correspondre au programme dispensé en BUT. Les étudiants et étudiantes valident ainsi 30 ECTS équivalant à un semestre d'études.

La majorité des universités partenaires dispensent des cours en anglais mais il est possible de suivre les cours dans la langue du pays d'accueil si le niveau de l'étudiant / l'étudiante le permet.

#### • En DUETI

(Diplôme Universitaire d'Études Technologiques Internationale)

**1**  
année

Le DUETI est un diplôme d'université créé par l'Association des Directeurs d'IUT, qui valide une année d'études de niveau L3 par l'obtention de 60 crédits ECTS sur l'année. Il s'effectue à l'issue du BUT et permet d'étudier à l'international en souscrivant les frais d'inscription à l'Université Lumière.

Le DUETI offre deux possibilités:

- 2 semestres d'études.
- 1 semestre d'études + 1 semestre de stage.

### EXEMPLES DE DESTINATIONS :

- Allemagne
- Espagne
- Grèce
- Slovaquie
- Canada
- Corée du Sud
- Thaïlande
- USA





### UNE RECHERCHE AU CŒUR DE L'IUT

Le pôle RTI est un centre pluridisciplinaire offrant à l'ensemble des enseignants-chercheurs de l'IUT un espace de travail, de coopération et d'échanges. Il est à l'initiative de projets de recherche, de construction de capacités et d'innovation.

Les activités sont principalement liées aux formations de l'IUT et accompagnent leurs évolutions :

- Les études en alternance et le lien avec les acteurs socio-économiques.
- L'interaction entre les disciplines des Sciences de l'Ingénieur et des Sciences Humaines et Sociales.
- Le transfert de connaissances et de technologies.
- Le rapprochement avec les clusters économiques et les pôles de compétitivité.
- L'internationalisation des formations.

### LE PÔLE RTI : DEUX DOMAINES D'EXPERTISE



**Systèmes d'information et transformation digitale des entreprises :** Cet axe a pour objectif d'améliorer la performance, la résilience, l'agilité des systèmes de production de biens et de services et d'accompagner la transformation digitale des entreprises par l'évolution des systèmes d'information avec une vision du cycle de vie des données, des produits/services et des systèmes. Il s'appuie sur une double expertise en informatique et en génie industriel.



**Ingénierie pédagogique et recherche :** Cet axe a pour objectif d'impulser, d'accompagner et de diffuser des recherches et des expérimentations sur la pédagogie en IUT et l'apprentissage. Les disciplines des sciences humaines et sociales et de l'informatique sont principalement mobilisées pour porter ces travaux.

### UN ANCRAGE NATIONAL ET INTERNATIONAL

Le Pôle RTI jouit d'un rayonnement international grâce à son implication dans de nombreux projets.

#### • PROJETS DE RENFORCEMENT DES CAPACITÉS :

- Erasmus + : **Shyfte 4.0, SUNSpace, Enhance, Digihealth, Mongwbl, Digiqaq, Tetris, ED-EN Hub**

Ces projets soutiennent la modernisation, l'accessibilité et l'internationalisation de l'enseignement supérieur dans les pays partenaires. Ils visent à encourager la coopération entre l'UE et les pays partenaires et à aider les pays partenaires éligibles à relever les défis de la gestion et de la gouvernance de leurs établissements d'enseignement supérieur. Cela comprend l'amélioration de la qualité de l'enseignement supérieur, le développement de programmes d'études innovants, la modernisation des systèmes d'enseignement supérieur, via des politiques de réformes et la promotion de la coopération entre les différentes régions du monde grâce à des initiatives conjointes.

#### • PARTENARIATS BILATÉRAUX :

- **Partenariats Hubert Curien (PHC) - (Toubkal, SeARCH) :** développer les échanges scientifiques et technologiques entre 2 équipes (une française et une étrangère).

#### • PROJETS DE RECHERCHE :

- **Projets Européens (DIH4CPS, VFOS, EASY-IMP, FITMAN) :** créer et optimiser des technologies novatrices facilitant les activités des infrastructures d'entreprise de demain et opérer la transformation digitale.

#### • CONFÉRENCES INTERNATIONALES :

- **Conférences (SKIMA, PLM, CITEF) :** promouvoir le développement culturel, économique et social par la formation et la recherche scientifique et technique.



# QUEL BUT POUR QUEL BAC ?

## Bac technologique

### BUT PROPOSÉS À L'IUT LUMIÈRE

	STI2D	STL	STAV	STMG	STHR	ST2S	STD2A
Gestion des Entreprises et des Administrations - <b>GEA</b>	<input type="radio"/>	<input type="radio"/>	<input type="radio"/>	<input checked="" type="radio"/>	<input type="radio"/>	<input type="radio"/>	<input type="radio"/>
Management de la Logistique et des Transports - <b>MLT</b>	<input checked="" type="radio"/>	<input type="radio"/>	<input type="radio"/>	<input checked="" type="radio"/>	<input type="radio"/>	<input type="radio"/>	<input type="radio"/>
Hygiène, Sécurité, Environnement - <b>HSE</b>	<input checked="" type="radio"/>	<input type="radio"/>	<input type="radio"/>	<input type="radio"/>	<input type="radio"/>	<input type="radio"/>	<input type="radio"/>
Qualité, Logistique Industrielle et Organisation - <b>QLIO</b>	<input checked="" type="radio"/>	<input checked="" type="radio"/>	<input type="radio"/>	<input type="radio"/>	<input type="radio"/>	<input type="radio"/>	<input type="radio"/>
Science des Données - <b>SD</b>	<input checked="" type="radio"/>	<input type="radio"/>	<input type="radio"/>	<input checked="" type="radio"/>	<input type="radio"/>	<input type="radio"/>	<input type="radio"/>

- Oui
- Possible
- Peu adapté

## Bac général

### BUT PROPOSÉS À L'IUT LUMIÈRE

	Gestion des Entreprises et des Administrations <b>GEA</b>	Management de la Logistique et des Transports <b>MLT</b>	Hygiène, Sécurité, Environnement <b>HSE</b>	Qualité, Logistique Industrielle et Organisation <b>QLIO</b>	Science des Données <b>SD</b>
--	---	--	---	--	-------------------------------

### Spécialités :

Arts	<input type="checkbox"/>	<input type="checkbox"/>	<input type="checkbox"/>	<input type="checkbox"/>	<input type="checkbox"/>
Biologie Ecologie	<input type="checkbox"/>	<input type="checkbox"/>	<input checked="" type="checkbox"/>	<input type="checkbox"/>	<input type="checkbox"/>
Histoire-Géographie, Géopolitique et Sciences politiques	<input checked="" type="checkbox"/>	<input type="checkbox"/>	<input type="checkbox"/>	<input type="checkbox"/>	<input type="checkbox"/>
Humanités, Littérature et Philosophie	<input type="checkbox"/>	<input type="checkbox"/>	<input type="checkbox"/>	<input type="checkbox"/>	<input type="checkbox"/>
Langues, Littératures et Cultures étrangères	<input checked="" type="checkbox"/>	<input type="checkbox"/>	<input type="checkbox"/>	<input type="checkbox"/>	<input type="checkbox"/>
Langues, Littératures et Cultures de l'antiquité	<input type="checkbox"/>	<input type="checkbox"/>	<input type="checkbox"/>	<input type="checkbox"/>	<input type="checkbox"/>
Mathématiques	<input checked="" type="checkbox"/>	<input checked="" type="checkbox"/>	<input checked="" type="checkbox"/>	<input checked="" type="checkbox"/>	<input checked="" type="checkbox"/>
Numérique et Sciences informatiques	<input checked="" type="checkbox"/>	<input checked="" type="checkbox"/>	<input type="checkbox"/>	<input checked="" type="checkbox"/>	<input checked="" type="checkbox"/>
Physique Chimie	<input type="checkbox"/>	<input type="checkbox"/>	<input checked="" type="checkbox"/>	<input checked="" type="checkbox"/>	<input type="checkbox"/>
Sciences de la Vie et de la Terre	<input type="checkbox"/>	<input type="checkbox"/>	<input checked="" type="checkbox"/>	<input type="checkbox"/>	<input type="checkbox"/>
Sciences de l'Ingénieur	<input type="checkbox"/>	<input checked="" type="checkbox"/>	<input checked="" type="checkbox"/>	<input checked="" type="checkbox"/>	<input checked="" type="checkbox"/>
Sciences économiques et sociales	<input checked="" type="checkbox"/>	<input checked="" type="checkbox"/>	<input type="checkbox"/>	<input type="checkbox"/>	<input checked="" type="checkbox"/>

### Anciennes Séries de BAC

Bac S	<input checked="" type="checkbox"/>	<input checked="" type="checkbox"/>	<input checked="" type="checkbox"/>	<input checked="" type="checkbox"/>	<input checked="" type="checkbox"/>
Bac S EAT	<input type="checkbox"/>	<input type="checkbox"/>	<input checked="" type="checkbox"/>	<input checked="" type="checkbox"/>	<input checked="" type="checkbox"/>
Bac ES	<input checked="" type="checkbox"/>	<input checked="" type="checkbox"/>	<input type="checkbox"/>	<input checked="" type="checkbox"/>	<input checked="" type="checkbox"/>
Bac L	<input type="checkbox"/>	<input type="checkbox"/>	<input type="checkbox"/>	<input type="checkbox"/>	<input type="checkbox"/>

- Très adapté
- Adapté
- Complémentaire

# MODALITÉS DE CANDIDATURE

## EN BUT 1<sup>RE</sup> ANNÉE



1. S'inscrire sur le site de Parcoursup.
2. Compléter le dossier en ligne pour intégrer l'IUT Lumière.
3. Confirmer sa candidature.
4. Consulter sa boîte mail pour connaître les résultats d'admissibilité et éventuellement sa convocation à un entretien (ATTENTION ! Tous les candidats admissibles ne sont pas convoqués).
5. En cas de convocation, participer à un entretien avec un jury composé d'enseignants ou d'enseignantes et de partenaires professionnels.
6. Consulter le site Internet de Parcoursup pour connaître les résultats d'admission.

## EN LICENCE PROFESSIONNELLE



1. Se rendre sur le site Internet de l'IUT Lumière pour accéder à la plateforme e-candidat.
2. Télécharger et compléter le dossier de candidature.
3. Consulter sa boîte mail pour connaître les résultats d'admissibilité.
4. En cas d'admissibilité, participer au séminaire et au forum entreprises, selon la licence concernée.
5. Signer un contrat d'alternance pour valider l'admission.

## EN BUT 2<sup>E</sup> OU 3<sup>E</sup> ANNÉE



1. Se rendre sur le site Internet de l'IUT Lumière pour accéder à la plateforme e-candidat.
2. Télécharger et compléter le dossier de candidature.
3. Ajouter les pièces justificatives demandées dans votre dossier.
4. Les candidats / candidates admissibles seront accompagnés par l'IUT dans la recherche d'une entreprise d'accueil pour l'alternance.
5. Signer un contrat d'alternance pour valider l'admission.

## EN MASTER



1. Se rendre sur le site Internet de l'IUT Lumière pour accéder à la plateforme nationale « Mon Master ».
2. Compléter le dossier en ligne sur la plateforme.
3. Consulter sa boîte mail pour connaître les résultats d'admissibilité.
4. En cas d'admissibilité, signer un contrat d'alternance pour valider son admission.



## EN FORMATION CONTINUE / VAE

Afin de candidater en Formation Continue ou en VAE à l'IUT Lumière Lyon 2, consulter début janvier le site Internet - Rubrique Formation Continue  
Pour toute demande, contacter le service FTLV (Formation Tout au Long de la Vie) : [iutfc@univ-lyon2.fr](mailto:iutfc@univ-lyon2.fr)

Plus d'informations sur la page 13.



# BACHELORS UNIVERSITAIRES DE TECHNOLOGIE



**GEA** - GESTION DES ENTREPRISES ET DES ADMINISTRATIONS

**HSE** - HYGIÈNE SÉCURITÉ ENVIRONNEMENT

**MLT** - MANAGEMENT DE LA LOGISTIQUE ET DES TRANSPORTS

**QLIO** - QUALITÉ LOGISTIQUE INDUSTRIELLE ET ORGANISATION

**SD** - SCIENCE DES DONNÉES

# GEA

## Gestion des Entreprises et des Administrations



### PARCOURS POSSIBLES EN BUT 2<sup>e</sup> ANNÉE :

- 3** = Gestion Comptable, Fiscale et Financière (GC2F)  
 = Gestion, Entrepreneuriat et Management d'Activités (GEMA)  
 = Gestion et Pilotage des Ressources Humaines (GPRH)



#### Public ciblé :

- Baccalauréats (généraux, technologiques et professionnels)
- Étudiants ou étudiantes en réorientation
- Adultes en reprise d'études

*Ce diplôme est ouvert à la formation initiale et continue.*



#### Modalités d'alternance :

1<sup>re</sup> année : 7 semaines de stage en France ou 8 semaines à l'étranger

2<sup>e</sup> et 3<sup>e</sup> année : en alternance (contrat d'apprentissage ou de professionnalisation)

Rythme : 3 jours en entreprise, 2 jours en formation soit 318 jours en entreprise et 186 jours à l'IUT.



**Volume horaire :** 2060 h de formation dont les heures de SAÉ\*

**87**  
étudiants /  
étudiantes  
en BUT 1

**Taux de réussite de la promotion 21-24 :**

- BUT 1 : 84%
- BUT 2 : 91%
- BUT 3 : 97%

## OBJECTIFS DE LA FORMATION

- Découvrir les environnements économiques, juridiques, sociaux et numériques des entreprises et des administrations.
- Maîtriser les principales techniques comptables, financières et fiscales.
- Acquérir des méthodologies de gestion de projet et de développement de démarches entrepreneuriales.
- S'initier aux différentes activités créatrices de valeur (achats, marketing, ventes, logistique...).
- Maîtriser les principes, outils et techniques de la fonction ressources humaines.
- Maîtriser les outils informatiques de gestion (Excel, logiciel de comptabilité, ERP...).

## COMPÉTENCES VISÉES

### Compétences communes :

- Analyser les processus de l'organisation.
- Exploiter les données de gestion et d'aide à la décision.
- Piloter les relations avec les acteurs / actrices internes ou externes de l'organisation.
- Créer des documents professionnels de communication.

### Compétences métiers :

- Analyser l'information comptable, fiscale et sociale en comptabilité privée et publique.
- Créer ou reprendre une activité et aider à la prise de décision stratégique et financière.
- Gérer l'administration du personnel.



## Contact

[iutgea@univ-lyon2.fr](mailto:iutgea@univ-lyon2.fr)

04 78 77 44 75



### Enzo - Promotion 2024 :

« Ces trois années à l'IUT Lumière Lyon 2 ont été bien plus qu'une simple formation académique. Elles m'ont permis de grandir, de développer des compétences clés en gestion des ressources humaines, et de m'ouvrir des perspectives professionnelles passionnantes. Je repars avec un bagage solide, une confiance en moi renforcée, et une grande motivation pour débiter ma carrière dans les ressources humaines. »



### Justine - Promotion 2024 :

« À l'issue de mon bac, j'ai souhaité m'engager dans une formation en alternance pour découvrir concrètement le fonctionnement du monde de l'entreprise. Intéressée par les Ressources Humaines, le BUT GEA semblait être la formation idéale. La possibilité de choisir son parcours de spécialisation permet d'étudier de manière approfondie des thématiques que nous sommes amenés à voir au cours de notre alternance. Les notions étudiées à l'IUT combinées à l'apprentissage aident véritablement à monter en compétences. »

## PROGRAMME PÉDAGOGIQUE

- Comptabilité
- Gestion des Ressources Humaines
- Communication / Informatique et logiciels de gestion (comptabilité et paie)
- Gestion fiscale
- Droit
- Stratégie d'entreprise
- Marketing opérationnel
- Gestion de projets
- Mathématiques financières
- Économie
- Business Model et Business Plan

## ET APRÈS ?

Le BUT GEA prépare à 3 grands types de fonction :

- > La gestion financière et comptable dans des entreprises ou des cabinets d'expertise comptable.
- > La gestion administrative des ressources humaines.
- > La gestion polyvalente des petites et moyennes organisations dans des entreprises, des agences d'intérim ou des associations.

## MÉTIERS POSSIBLES

- Adjoint / Adjointe au responsable de PME
- Gestionnaire administratif
- Collaborateur / Collaboratrice comptable
- Chargé / Chargée de formation
- Collaborateur / Collaboratrice en ressources humaines
- Gestionnaire comptable ou financier
- Gestionnaire du personnel
- Assistant / Assistante marketing
- Entrepreneurs

## LES + DE LA FORMATION

L'alternance, le PPP\*, les SAÉ\*, le forum de recrutement, les différentes rencontres avec des professionnels permettent de vivre de véritables expériences sur l'ensemble des 3 ans.

Dans le cadre des projets tuteurés, les étudiants et étudiantes répartis en groupe sont en charge de mener différents projets (Régates, Olympiades, Voyage, Projets humanitaires, Concours d'éloquence...).

Le BUT GEA permet la validation de plusieurs unités du Diplôme de Comptabilité et Gestion (équivalence de 4 à 9 unités selon les parcours).

# HSE

## Hygiène, Sécurité, Environnement



**1 PARCOURS UNIQUE NATIONAL :**  
Sciences du danger et management des risques professionnels, technologiques et environnementaux



### Public ciblé :

- Baccalauréats (général, technologiques)
- Étudiants ou étudiantes en réorientation
- Adultes en reprise d'études

*Ce parcours est ouvert à la formation initiale et continue.*



### Modalités d'alternance :

1<sup>re</sup> année : 7 semaines de stage en France

2<sup>e</sup> et 3<sup>e</sup> année : 100 % en Alternance (contrat d'apprentissage ou de professionnalisation)

Rythme : 2 semaines en entreprise - 2 semaines en formation  
soit 63 semaines en entreprise et 38 semaines à l'IUT.



**Volume horaire :** 2327 h de formation dont les heures de SAÉ\*

52  
étudiants /  
étudiantes  
en BUT 1

100%  
des contrats  
signés en BUT2  
dès le mois  
de septembre

Taux de  
réussite de  
la promotion

21-24 :  
- BUT 1 : 84%  
- BUT 2 : 74%  
- BUT 3 : 100%

## OBJECTIFS DE LA FORMATION

Former des cadres intermédiaires ayant de solides connaissances **scientifiques, techniques, juridiques et communicationnelles** nécessaires à la gestion des risques professionnels, technologiques et environnementaux.

À l'issue de sa formation, le diplômé ou la diplômée sera en mesure de :

- Identifier, évaluer et maîtriser les risques.
- Appliquer la réglementation HSE française et européenne.
- Mettre en œuvre des méthodes de prévention et de protection appropriées.
- Améliorer la santé et sécurité au travail.
- Sensibiliser les personnels face aux problématiques HSE.
- Organiser la sécurité incendie d'un site.
- Élaborer et mettre en œuvre des plans de gestion de crise.

## COMPÉTENCES VISÉES

- Analyser et maîtriser les risques professionnels, technologiques et environnementaux.
- Répondre aux situations d'urgence et de crise.
- Animer la démarche Qualité Hygiène Santé Sécurité Environnement (QHSSE).
- Accompagner la direction dans son management Qualité, Hygiène, Santé, Sécurité, Environnement.





## Contact

[iuthse@univ-lyon2.fr](mailto:iuthse@univ-lyon2.fr)

04 78 77 44 96



### Léa - Promotion 2022 :

«... De manière générale, les SAÉ\* façonnent l'esprit d'équipe et nous apprennent à travailler en groupe. Elles permettent également de mettre en application, dans un contexte réel, toutes les notions abordées en cours et nous obligent à mobiliser un maximum de compétences. Elles permettent de mieux cerner les enjeux et les aspects du métier de préventeur tout en développant notre réflexion et notre esprit d'analyse.»



### Thibault - Promotion 2022 :

«... J'ai pu reproduire le travail d'une SAÉ dans mon entreprise, à savoir la cartographie du matériel incendie et l'évaluation d'un exercice d'évacuation incendie. La SAÉ m'avait donné les connaissances nécessaires pour effectuer cette mission, que j'ai pu reproduire et améliorer par la suite dans mon entreprise.»

## PROGRAMME PÉDAGOGIQUE

### • Socle scientifique et technique :

Chimie, outils mathématiques, biologie et physiologie humaine, toxicologie, électricité...

### • Connaissances juridiques et en sciences humaines :

Droit du travail, de l'environnement, psychologie du travail, ergonomie...

### • Méthodologies de gestion des risques :

Santé et sécurité au travail, sécurité des installations, protection des populations, maîtrise de l'impact environnemental...

### • Connaissances de l'entreprise et outils professionnels :

Gestion de l'entreprise, gestion de projets, communication, anglais, informatique...

### • Mises en situation professionnelle :

Les SAÉ (Situations d'Apprentissage et d'Évaluation) permettent de réinvestir les différents contenus vus en cours.

## ET APRÉS ?

Le BUT HSE offre de nombreux débouchés dans des secteurs d'activité variés : industrie, BTP, services, organismes de contrôle, collectivités territoriales, sécurité civile, nucléaire, etc.

## MÉTIERS POSSIBLES

- Coordonnateur / Coordonnatrice en santé / sécurité au travail
- Conseiller / Conseillère en environnement
- Officier / Officière Sapeur-Pompier
- Préventeur / Préventrice
- Responsable QHSE
- Responsable service sécurité

## LES + DE LA FORMATION

Durant leur cursus, les étudiants et étudiantes bénéficient d'équipements originaux de l'IUT Lumière dédiés à la gestion des risques. Ils ont également accès aux installations de notre réseau de partenaires (SDMIS, Université Lyon 1, INSA, ENTPE...).

Ils ont aussi l'opportunité de valider des formations qualifiantes valorisées sur le marché du travail, telle que le SSIAP3 (Service de Sécurité Incendie et d'Assistance à Personne - Niveau 3), la certification SST (Sauveteur Secouriste du Travail) et PRAP (Prévention des Risques liés à l'Activité Physique).

# MLT

## Management de la Logistique et des Transports



### PARCOURS POSSIBLES EN BUT 2<sup>e</sup> ANNÉE :

- 2 < Mobilité et Supply Chain Connectées (MSCC)
- 2 < Mobilité et Supply Chain Durables (MSCD)



#### Public ciblé :

- Baccalauréats (généraux, technologiques et professionnels)
- Étudiants ou étudiantes en réorientation
- Adultes en reprise d'études

*Ce parcours est ouvert à la formation initiale et continue.*



#### Modalités d'alternance :

1<sup>er</sup> année : 7 semaines de stage en France ou 8 semaines à l'étranger

2<sup>e</sup> et 3<sup>e</sup> année : en alternance (contrat d'apprentissage ou de professionnalisation)

Rythme : 1 semaine en entreprise - 1 semaine en formation  
soit 65 semaines en entreprise et 36 semaines à l'IUT.



**Volume horaire :** 2130 h de formation dont les heures de SAÉ\*

60  
étudiants /  
étudiantes  
en BUT 1

Taux de  
réussite de la  
promotion 21-24 :  
- BUT 1 : 65%  
- BUT 2 : 95%  
- BUT 3 : 97%

75%  
des contrats sont  
signés avec une  
entreprise  
partenaire de l'IUT

## OBJECTIFS DE LA FORMATION

Former des spécialistes capables :

- De gérer une prestation transport ou logistique sur le terrain, du point de vue des acteurs (conducteurs / conductrices, client / clientes, fournisseur/ fournisseuses, caristes), du matériel (véhicules, entrepôts) et des coûts engagés.
- D'optimiser la prestation par des actions correctives concernant les processus d'approvisionnement, de production et de distribution.

## COMPÉTENCES VISÉES

- Concevoir une opération de transport de marchandises et/ou de personnes.
- Organiser les opérations logistiques.
- Manager les flux logistiques et transports dans un contexte national et international.
- Mettre en oeuvre la digitalisation de la Supply Chain ou de la mobilité.
- Mettre en oeuvre une démarche de développement durable.



## Contact

[iutmlt@univ-lyon2.fr](mailto:iutmlt@univ-lyon2.fr)

04 78 77 44 61



### Noëlline et Charly - Promotion 2024 :

« Une formation complète qui nous a permis de développer nos compétences dans le secteur qui nous plaît. L'alternance était indispensable dans une formation de ce type, cela nous a permis de concrétiser les notions vues en cours. Une partie indispensable qui permet à l'alternant de pouvoir développer un savoir être et un savoir-faire au sein du monde du travail de manière générale.»



### Ricardo - Promotion 2024 :

« Polyvalente, cette formation permet d'acquérir un bagage technique très large ouvrant des portes professionnelles jusque-là insoupçonnées. Avec l'acquisition de savoir-être et savoir-faire à travers l'alternance riche d'échanges et d'accompagnement, la formation trace les premiers pas d'un chemin vers l'excellence et m'a donné la possibilité de grandir personnellement et professionnellement... »

## PROGRAMME PÉDAGOGIQUE

### Ressources métiers :

- Économie générale des transports et géographie des échanges
- Transport routier / aérien / maritime / ferroviaire
- Principes du Droit
- Logistique globale
- Gestion d'entrepôt et de plateforme, gestion des stocks...
- Gestion financière
- Négociation commerciale et achat
- Gestion de projets

### Ressources transversales :

Communication, bureautique et gestion des bases de données, langues, mathématiques...

### Situation d'Apprentissage et d'Évaluation (SAÉ) :

Les compétences acquises sont mobilisées et évaluées avec les SAÉ. Il s'agit de projets (entretiens professionnels, cartographies des métiers, simulation d'un appel d'offres...) s'appuyant sur plusieurs ressources. Ces projets commandités par des entreprises prennent la forme de cours et de plages en autonomie planifiées à l'emploi du temps.

## ET APRÈS ?

Vous serez une personne clé de l'entreprise, chargée d'optimiser les processus d'approvisionnement, de production et de distribution. Le BUT MLT vous prépare à gérer les flux dans les secteurs :

- Du transport de marchandises,
- Du transport de personnes,
- De la logistique industrielle,
- De la logistique de distribution.

## MÉTIERS POSSIBLES

- Agent / Agente Import-Export
- Affréteur / Affréteuse
- Approvisionneur / Approvisionneuse
- Déclarant / Déclarante en douanes
- Gestionnaire d'entrepôt / de stock
- Gestionnaire de service client
- Consultant / Consultante junior systèmes d'information
- Chef / Cheffe de projet développement durable
- Responsable d'exploitation



## LES + DE LA FORMATION

- Les diplômés / diplômées bénéficient de l'équivalence pour les trois attestations de capacité transport de marchandises, commissionnaire de transport, transport de voyageurs, à demander, après l'obtention du diplôme, à la DREAL.
- Ils disposent aussi d'un accompagnement dans la préparation au IATA Introductory pour présenter l'examen de certification en transport aérien.
- Les étudiants et étudiantes peuvent effectuer leur semestre 3 dans une université partenaire. Des projets d'études ou de mobilité internationale de courte durée sont organisés.

# QLIO

## Qualité, Logistique Industrielle et Organisation



PARCOURS POSSIBLES EN BUT 2<sup>e</sup> ANNÉE :

- 3 =
- Qualité et Management Intégré (QMI)
  - Organisation et Supply Chain (OSC)
  - Management de la Transformation Digitale (MTD)



### Public ciblé :

- Baccalauréats (généraux, technologiques et professionnels)
- Étudiants ou étudiantes en réorientation
- Adultes en reprise d'études

*Ce parcours est ouvert à la formation initiale et continue.*



### Modalités d'alternance :

1<sup>re</sup> année : 7 semaines de stage en France ou 8 semaines à l'étranger  
2<sup>e</sup> et 3<sup>e</sup> année : en alternance (contrat d'apprentissage ou de professionnalisation)

Rythme : 2 à 4 semaines en entreprise - 2 à 3 semaines en formation soit 65 semaines en entreprise et 35 semaines à l'IUT.



**Volume horaire** : 2118 h de formation dont les heures de SAÉ\*

80  
étudiants /  
étudiantes  
en BUT 1

Taux de  
réussite de la  
promotion 21-24 :  
- BUT 2 : 98%  
- BUT 3 : 93%

100%  
des contrats signés  
en BUT 2 dès le  
mois de  
septembre

## OBJECTIFS DE LA FORMATION

Former des spécialistes capables de **maîtriser des flux, le management de la qualité et l'amélioration continue** pour tous les secteurs d'activités et toutes les tailles d'entreprises.

### Qualité et Management Intégré :

- Mesurer, contrôler et maîtriser la qualité.
- Appliquer une démarche de résolution de problèmes et d'innovation.
- Accompagner vers la certification et la normalisation pour atteindre une qualité optimale.

### Organisation et Supply Chain :

- Mettre en place des méthodes et l'organisation des moyens de production.
- Optimiser la performance en termes de coût, qualité, délai.
- Adapter le mode de pilotage des flux au contexte.

### Management de la Transformation Digitale :

- Faire vivre et évoluer les systèmes d'information.
- Assurer la traçabilité et la digitalisation des processus.
- Impliquer les équipes à l'entreprise digitale.

## COMPÉTENCES VISÉES

- Piloter l'entreprise par la qualité.
- Gérer les flux physiques de l'entreprise.
- Organiser des activités de production de biens ou de services.
- Gérer et animer la chaîne logistique globale
- Mettre en oeuvre les systèmes de management qualité
- Conduire la digitalisation des processus



## Contact

[iutqlio@univ-lyon2.fr](mailto:iutqlio@univ-lyon2.fr)

04 78 77 31 88



## PROGRAMME PÉDAGOGIQUE



### Que vous a apporté la formation ?

« Une posture professionnelle, des connaissances multiples et enrichissantes. » Jules

« De nouvelles compétences professionnelles en ordonnancement, logistique, qualité. » Florian

### Que retenez-vous de votre expérience d'alternance ?

« Un premier pas dans le monde professionnel. » Robin

« La découverte du monde du travail et l'application en entreprise des connaissances apprises en cours. » Camille

### Quel conseil souhaiteriez-vous donner ?

« Avoir un très bon savoir-être, écouter et appliquer les conseils pour progresser. » Camille

« Une attitude professionnelle à adopter rapidement. » Martha

#### Qualité et Management Intégré :

- Management et amélioration de la qualité
- Audit, évaluation et certification
- Mesure, contrôle et gestion de la métrologie
- Exploitation des résultats d'une analyse de risques

#### Organisation et Supply Chain :

- Management et amélioration de la logistique
- Gestion et organisation de la production de biens et services
- Étude et implantation d'un atelier
- Dimensionner un espace de stockage

#### Management de la Transformation Digitale :

- Modélisation des systèmes d'information
  - Configuration d'un ERP
- Définition d'un plan d'action structurel et technologique
- Évaluation de la maturité numérique d'un système industriel

## ET APRÈS ?

Le BUT QLIO vous apporte des compétences dans trois domaines : **la qualité des processus et des produits, la logistique interne et le système d'information d'une entreprise.**

Il vous permet d'intégrer des secteurs d'activité variés comme l'automobile, l'aéronautique, la chimie, l'agroalimentaire, la santé, l'électronique, l'informatique, la plasturgie, le textile... et vous ouvre les portes de multiples fonctions ou missions : gestion de stocks, planification, amélioration continue, ordonnancement, gestion des flux, gestion des approvisionnements, certification qualité, management de la qualité...

## MÉTIERS POSSIBLES

- Animateur / Animatrice qualité et performance
- Auditeur / Auditrice qualité
- Contrôleur / Contrôleuse qualité
- Gestionnaire des flux et des stocks
- Responsable logistique
- Animateur / Animatrice amélioration continue
- Approvisionneur / Approvisionneuse
- Ordonnanceur / Ordonnanceuse
- Responsable production
- Assistant / Assistante chef de projet ERP
- Coordonnateur / Coordinatrice en système d'information

## LES + DE LA FORMATION

Une halle technologique où les étudiants et étudiantes peuvent s'exercer sur des Travaux Pratiques en situation professionnelle d'ateliers de production.

Des travaux de groupe et des exercices concrets autour de projets d'amélioration d'entreprises.

# SD

## Science des Données



### PARCOURS POSSIBLES EN BUT 2<sup>e</sup> ANNÉE :

- 2 < Exploration et Modélisation Statistique (EMS)
- Visualisation, Conception d'Outils Décisionnels (VCOD)



#### Public ciblé :

- Baccalauréats (généraux et technologiques)
- Étudiants et étudiantes en réorientation
- Adultes en reprise d'études

*Ce parcours est ouvert à la formation initiale et continue.*



#### Modalités d'alternance :

1<sup>re</sup> année : 7 semaines de stage en France ou 8 semaines à l'étranger  
 2<sup>e</sup> et 3<sup>e</sup> année : en alternance (contrat d'apprentissage ou de professionnalisation)

Rythme : 2 à 4 semaines en entreprise et 2 semaines en formation soit 66 semaines en entreprise et 35 semaines à l'IUT.



**Volume horaire :** 2106 h de formation dont les heures de SAÉ\*

60 étudiants / étudiantes en BUT 1

Taux de réussite de la promotion 21-24 :  
 - BUT 1 : 87%  
 - BUT 2 : 98%  
 - BUT 3 : 94%

Un réseau composé de 170 partenaires professionnels réguliers

## OBJECTIFS DE LA FORMATION

Le BUT SD développe les compétences essentielles pour la gestion informatique des données, leur traitement statistique et pour l'informatique décisionnelle. L'ensemble des diplômés / diplômées sont formé au :

- **Management des données** : conception, création, mise à jour et administration d'une base de données.
- **La démarche du statisticien.ne** : collecte et contrôle des données, extraction et présentation des informations pertinentes, application des méthodes statistiques adaptées, analyse statistique et présentation des résultats.
- **Le domaine de l'informatique décisionnelle** : exploitation de systèmes d'information décisionnels (tableaux de bord, reporting, data mining...).

## COMPÉTENCES VISÉES

- Interroger les bases de données à des fins décisionnelles.
- Analyser statistiquement les données.
- Valoriser une production dans un contexte professionnel.
- Modéliser les données dans un cadre statistique.
- Développer un outil décisionnel.



## Contact

[iutsd@univ-lyon2.fr](mailto:iutsd@univ-lyon2.fr)

04 78 77 31 44



### Cassandra - Promotion 2024 :

« Cette formation m'a apporté énormément, tant sur le plan technique que professionnel. Cela me permet de résoudre des problématiques complexes, d'analyser et d'exploiter des données de manière efficace, de pouvoir créer des outils décisionnels, des sites internet... Grâce à l'alternance, la deuxième année, j'ai pu mettre en pratique mes apprentissages dans un contexte professionnel. Cette expérience m'a permis de développer des compétences en gestion de projet et de travailler directement avec les clients de l'entreprise, une opportunité précieuse qui m'a préparée au monde du travail. »



### Matthieu - Promotion 2021 :

« Cette formation m'a permis de grandir et de découvrir le monde professionnel dans le domaine des SIG\* par le biais de l'alternance. Mon aisance à l'oral et à l'écrit s'est améliorée.

Sur le plan technique, j'ai pu découvrir l'univers de la programmation et des bases de données, que j'utilise tous les jours. Aussi, l'univers de la DataViz. Cette formation m'a permis de réaliser le parcours scolaire que je souhaitais avec un très bon accompagnement. »

## PROGRAMME PÉDAGOGIQUE

### • Modélisation statistique :

Probabilités, statistique descriptive, statistique inférentielle, estimation, tests d'hypothèses, modèles linéaires, analyse de données, data mining, études statistiques, enquêtes, sondages, IA.

### • Informatique décisionnelle :

Programmation, développement de logiciels, technologie web, bases de données, système d'information décisionnel, tableaux de bords, data visualisation, big data.

### • Connaissance de l'entreprise :

Économie, gestion, communication, anglais.

## ET APRÈS ?

Les entreprises ont besoin de connaître leur clientèle et leur concurrence, d'améliorer leur production, de prévoir leurs ventes... Face à ces attentes, il faut trouver de l'information, l'organiser, la comprendre et la traduire pour mieux expliquer les phénomènes et faciliter les prises de décision.

Pour cela, les techniciens et techniciennes SD utilisent des techniques statistiques et des outils informatiques spécialisés.

## MÉTIERS POSSIBLES

Le BUT SD prépare à 4 grands types de fonctions :

- Data Analyst
- Data Manager
- Chargé / Chargée d'études statistiques
- Développeur / Développeuse BI
- AMOA

Les diplômés et diplômées SD travaillent au sein d'une équipe et en relation avec d'autres services de l'entreprise, dans des domaines aussi variés que le marketing, la biostatistique, la socio-économie, l'informatique décisionnelle, la qualité, l'actuariat...

## LES + DE LA FORMATION

### • Les projets encadrés :

À chaque semestre les étudiants et étudiantes réalisent un projet grandeur nature pour un commanditaire extérieur. Étude statistique, développement web, conception d'application décisionnelle : des entreprises passent commande pour répondre à leurs besoins.

### • Concours national Dataviz :

Compétition nationale entre les 15 départements SD de France où les étudiants et étudiantes réalisent un projet pour le compte d'un commanditaire extérieur.

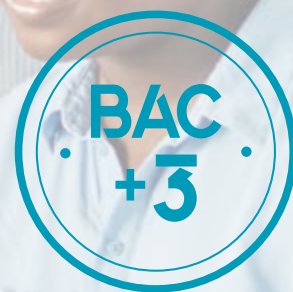
\*Système d'Information Géographique





A photograph of three young professionals in a meeting. A man in a white shirt is pointing at a document held by a woman in a blue striped shirt. Another woman with glasses is looking at the document. They are in a bright office setting with large windows and a plant in the background.

# LICENCES PROFESSIONNELLES



**GOMFI-R** - GESTION DES OPÉRATIONS DE MARCHÉS FINANCIERS  
ET DE RÉSEAU

**LG** - LOGISTIQUE GLOBALE

# GOMFI-R

**Assurance, Banque, Finance : Supports opérationnels**  
**Parcours Gestion des Opérations de Marchés Financiers**  
**et de Réseau**



## Public ciblé :

Titulaire d'un Bac +2 : BUT GEA, SD, Informatique ou Carrières Juridiques, BTS Banque, CGO, Commerce International, Informatique et gestion, L2 Economie-Gestion, droit, AES, MASS, LEA.  
*Ce parcours est ouvert à la formation initiale et continue, VAE et VAPP.*



## Modalités d'alternance :

En alternance - Contrat de 12 mois  
**Rythme** : 1 mois en entreprise - 1 mois en formation  
 soit 16 semaines en formation et 35 semaines en entreprise



**Volume horaire** : 486 h de formation dont les projets tutorés



## OBJECTIFS DE LA FORMATION

Former des gestionnaires back-office bancaire et financier qui auront pour missions :

- Le traitement et l'enregistrement des opérations conclues par le front-office (agence ou trader).
- L'encadrement d'équipes.

Sur le back-office bancaire :

- La gestion et le suivi des dossiers de crédit.
- La mise en place de crédits documentaires import/export.
- La comptabilisation des opérations dans les comptes clients.

Sur le post-marché :

- Le traitement administratif et comptable des transactions (conclues sur les marchés financiers).
- Le dénouement des opérations négociées sur les marchés par les particuliers ou les professionnels.
- Règlement/livraison des titres auprès des contreparties.
- Le suivi des opérations sur titres.



## Contact

[iutgomfi-r@univ-lyon2.fr](mailto:iutgomfi-r@univ-lyon2.fr)

04 78 77 31 91



## PROGRAMME PÉDAGOGIQUE



### Bayram - Promotion 2021

« Cette formation s'adresse aux personnes qui recherchent un cursus professionnalisant. Les formateurs sont de qualités et l'alternance apporte une plus value notable sur le CV. Vous ressortirez riche d'expérience et vous aborderez le monde du travail avec un regard plus professionnel. »

- Connaissance des instruments financiers et des marchés
- Institutions et mécanismes financiers
- Théorie financière
- Financement aux entreprises et aux particuliers
- Organisation et systèmes d'information des back-office
- Gestion des risques
- Logistique des post-marchés européens et étrangers
- Comptabilité des opérations bancaires et de marchés
- Réglementation bancaire
- Produits et services liés aux comptes
- Garantie et assurance
- Projets tutorés

#### • Ressources transversales :

Économie, anglais, informatique, gestion de projets, PPP..

## ET APRÈS ?

Cette licence est destinée à un public souhaitant une insertion professionnelle à bac+3.

Vous serez en charge du bon déroulement administratif et comptable des opérations bancaires et financières initiées par le front-office.



## LE + DE LA FORMATION

Chaque année, **les étudiants et les étudiantes mettent en place des projets pédagogiques** tels que des visites de lieux emblématiques dans le secteur bancaire...

L'occasion de découvrir des **places financières** et d'être accueilli par des établissements bancaires, des autorités de tutelle, des associations financières, des bourses de valeurs, des musées de la monnaie, des services économiques des ambassades, consulats...

**Un enrichissement personnel et professionnel exceptionnel.**

## MÉTIERS POSSIBLES

Gestionnaire back-office traitant de(s) :

- Comptabilité OPCVM
- Crédits à l'innovation
- Crédits aux particuliers / professionnels / à l'innovation / documentaires
- Dérivés de taux
- Gestion des risques opérationnels
- Gestion de trésorerie
- Moyens de paiement
- Traitement des Opérations sur Titres



## Logistique et Pilotage des Flux Parcours Logistique Globale



### Public ciblé :

Titulaire d'un Bac +2 dans des domaines variés : gestion, commerce, transport, logistique, langue, génie mécanique.

*Ce parcours est ouvert à la formation initiale et continue, VAE et VAPP.*



### Modalités d'alternance :

En alternance - Contrat de 12 mois

Rythme : 2 semaines en entreprise et 2 semaines en formation soit 13 semaines en formation et 38 semaines en entreprise



**Volume horaire :** 450 h de formation dont les projets tutorés



24  
étudiants /  
étudiantes

100%  
de réussite  
(année 23/24)

## OBJECTIFS DE LA FORMATION

La licence Logistique Globale forme des professionnels et des professionnelles en mesure de :

- Piloter des opérations de la chaîne logistique (approvisionnement, production, gestion d'entrepôt, transport, distribution) dans un contexte national comme international.
- Etre spécialiste d'une fonction support intégrant l'approche logistique globale, ajoutant cette nouvelle compétence à leur spécialité initiale en marketing, commerce, systèmes d'informations, gestion, traitement de données...

## PROGRAMME PÉDAGOGIQUE

- Organisation et gestion des processus logistiques
- Ingénierie des processus et gestion de la qualité
- Gestion de la relation client et prévision de la demande
- Pilotage de la chaîne logistique et systèmes d'information
- Pilotage opérationnel de la chaîne logistique
- Communication
- Mesures des performances
- Logistique et fonction d'achats
- Planification de la logistique globale
- Transports internationaux
- Gestion de projet



## Contact

[iutglob@univ-lyon2.fr](mailto:iutglob@univ-lyon2.fr)

04 78 77 26 94



## ET APRÈS ?

En mettant l'approche internationale au coeur de ce programme, cette licence forme des professionnels et professionnelles, capables de maîtriser les enjeux commerciaux et stratégiques liés à la Supply Chain dans sa globalité (transports, logistique, douane, SI...). À ces postes de management intermédiaire, les diplômés / diplômées de cette licence professionnelle travailleront à l'amélioration continue des flux grâce aux systèmes d'information et aux indicateurs de performance et seront capables de s'inscrire dans les relations de collaboration multiculturelle.

Cette licence est destinée à un public souhaitant se professionnaliser par une insertion professionnelle immédiate. Ils seront placés en relation privilégiée avec les différentes fonctions de l'entreprise, mais également avec ses divers interlocuteurs ou interlocutrices externes : fournisseur / fournisseuseuse, prestataires, client / cliente, et mettront en œuvre « l'orientation client » des processus logistiques. Ils apporteront de la valeur ajoutée dans le processus d'amélioration continue en étant force de proposition.



Julien -

### Promotion 2019 en formation continue

« Je souhaitais évoluer au sein de mon entreprise afin d'avoir une vision plus claire et globale de la Supply Chain. L'obtention de ma licence m'a ainsi permis d'évoluer tout en restant dans la même entreprise. Choisir l'alternance est la meilleure alternative pour démarrer dans le monde professionnel avec un réel bagage, une réelle expérience professionnelle. »

## MÉTIERS POSSIBLES

- Acheteur / Acheteuse
- Approvisionneur / Approvisionneuse
- Chargé / Chargée de projet en logistique
- Coordinateur / Coordinatrice client
- Gestionnaire de plateforme de distribution
- Gestionnaire administration des ventes
- Logisticien / Logisticienne de distribution ou de production
- Planificateur / Planificatrice
- Responsable transports

## LA FORMATION CONTINUE / VAE

Chaque année, la licence professionnelle Logistique Globale accueille des salariés / salariées, des demandeurs d'emploi et des personnes en reconversion professionnelle qui souhaitent progresser dans leur parcours professionnel ou acquérir de nouvelles compétences en logistique.

À la rentrée 2024, **près d'un tiers de la promotion annuelle est composée de personnes en reconversion**, intégrés à la promotion d'étudiants et d'étudiantes en alternance.

Depuis 5 ans, **15 diplômés et diplômées ont également validé la licence professionnelle Logistique Globale par le biais de la VAE** (Validation des Acquis de l'Expérience).



# MASTER



**ÉNERGIE** - CO-ACCRÉDITÉ AVEC L'UNIVERSITÉ  
CLAUDE BERNARD LYON 1

# ENERGIE

Co-accrédité Université Lumière Lyon 2 /  
Université Claude Bernard Lyon 1



## 1 PARCOURS UNIQUE EN M2 PROPOSÉ PAR L'IUT LUMIÈRE :

Les Systèmes d'Information pour les Systèmes de Production et l'Industrie du Futur

+ 1 **parcours international** : Advanced Manufacturing and Monitoring of Energy Delivery

+ 1 **parcours proposé par l'Université Lyon 1** : Contrôle et supervision de la production industrielle et de la délivrance/production d'énergie



### Public ciblé :

Titulaire d'un Bac +3 dans des domaines variés :

- Licences Scientifiques (L3 informatique, mécanique, génie industriel, automatique...)
- BUT GMP, QLIO, GEII, GIM...
- Licences technologiques (DUT+LP, BTS+LP...)

*Ce parcours est ouvert à la formation initiale et continue, VAE et VAPP.*



### Modalités d'alternance :

En alternance - Contrat de 24 mois

**Rythme** : 1 mois en entreprise - 1 mois en formation

soit 27 semaines en formation et 72 semaines en entreprise



**Volume horaire** : 870 heures de formation dont les projets tutorés



25  
étudiants /  
étudiantes

86%  
de réussite  
en M1 (année  
23/24)

78%  
des contrats signés  
avec une entreprise  
en région AURA\*  
(année 23/24)

## OBJECTIFS DE LA FORMATION

L'objectif de cette formation est de former à un niveau ingénieur des auditeurs et auditrices qui s'orientent de façon croissante dans des postes de pilotage et de management au sein des industries du secteur de l'ingénierie avec une connaissance en développement durable. Ce Master permet aux étudiants et étudiantes d'être préparés aux métiers qui accompagnent la transformation numérique de l'outil de production industrielle et des services liés au secteur de l'énergie pour un développement durable.

Au-delà de compétences académiques très pointues et classiques du génie industriel, l'efficacité des processus nécessite une approche globale, systémique, des dispositifs. Ceci est assuré par des personnes ayant des compétences transversales dans un spectre large du domaine de l'ingénierie, une connaissance des nouvelles technologies et de l'accompagnement à la transition numérique. Les enseignements couvriront à la fois les connaissances scientifiques théoriques et pratiques ainsi que le cadre normatif.

Depuis, la rentrée 2022 le Master est porté conjointement par l'Université Lyon 1 et l'Université Lumière Lyon 2. Cette collaboration permet d'apporter à nos étudiants et étudiantes des compétences du Génie Industriel issues de l'activité Recherche du laboratoire DISP (Décision et Information pour les Systèmes de Production).





## Contact

[iut-master@univ-lyon2.fr](mailto:iut-master@univ-lyon2.fr)

04 78 77 44 84



## COMPÉTENCES VISÉES

## PROGRAMME PÉDAGOGIQUE

- Supervision et gestion de production industrielle
- Supervision et régulation des systèmes industriels
- Intelligence artificielle
- Nouvelles technologies
- Industrie 4.0
- Energie nouvelle
- Sécurité électrique
- Cyber sécurité
- Veille technologique
- Management
- Communication

- Aptitude à mobiliser les ressources nécessaires dans une approche système.
- Développer sa connaissance et sa compréhension d'un champ scientifique et technique de spécialité à travers la gestion d'un projet.
- Maîtrise des méthodes et des outils de l'ingénieur.

## ET APRÈS ?

Le Master ENERGIE a pour but d'accompagner la transformation s'opérant dans les entreprises de production manufacturière grâce au développement des outils du numérique amenant aux concepts de l'industrie 4.0 et d'efficacité énergétique de la consommation d'énergie dans l'industrie et le bâti. En plus des débouchés dans le secteur des systèmes de production de biens, le domaine de l'organisation des services liés à la délivrance/production de l'énergie est aussi un secteur cible avec un fort potentiel de croissance en terme d'emploi. L'approche par l'alternance et l'utilisation d'outils technologiques industriels en travaux pratiques apporteront les compétences nécessaires en automation, supervision et maintenance dans les secteurs visés dans une approche systémique.

## MÉTIERS POSSIBLES

- Postes dans la fonction R&D ou service technique
- Ingénieur / Ingénieure d'études, recherche et/ou développement
- Chef de projet chargé d'opération ou ingénieur d'affaires
- Ingénieur / Ingénieure exploitation et maintenance
- Chef / Cheffe de projet technique/fonctionnel
- Ingénieur / Ingénieure Automatisation
- Consultant / Consultante audit énergétique





## Nous contacter

INSTITUT UNIVERSITAIRE DE TECHNOLOGIE LUMIÈRE  
Campus Porte des Alpes  
160 Boulevard de l'Université  
69676 BRON CEDEX



[iutscolarite@univ-lyon2.fr](mailto:iutscolarite@univ-lyon2.fr)



04 78 77 24 50 / 04 78 77 43 55



[iut.univ-lyon2.fr](http://iut.univ-lyon2.fr)

## Suivez-nous sur les réseaux sociaux :



[iutlumiere lyon2](https://www.instagram.com/iutlumiere lyon2)



[IUTLumiereLyon2](https://www.facebook.com/IUTLumiereLyon2)



[IUT LUMIERE LYON 2](https://www.linkedin.com/company/IUT-LUMIERE-LYON-2)



[@iutlumiere lyon2](https://www.youtube.com/@iutlumiere lyon2)

## Accès à l'IUT



### EN VOITURE

L'IUT est accessible via un GPS à l'adresse :  
160 Boulevard de l'Université  
69500 BRON.



### EN TRANSPORTS EN COMMUN

- Arrêt de bus « Cimetière Communautaire » situé face à l'IUT Lumière :
- Bus n°26 : Bachut - Manissieux Pierre Blanche
- Bus n°52 : Vaulx-en-Velin La Grappinière - Parilly Université Hippodrome
- Bus n°93 : Hôpital Feyzin Vénissieux - Porte des Alpes
- Bus n° C17 : Charpenne - Porte des Alpes
- Bus C15 E : Mermoz Pinel - Parilly Université Hippodrome
- Tramway T2 : Perrache - Saint Priest Bel Air, Arrêt « Parilly Université Hippodrome »

# TAXE D'APPRENTISSAGE

## Mobilisez-vous pour soutenir l'IUT Lumière !

La taxe d'apprentissage est un impôt obligatoire versé par les entreprises, qui permet la mise en place de projets. Cette ressource est indispensable pour notre établissement. Elle représente un levier déterminant pour l'IUT Lumière qui fait de l'accompagnement et de la professionnalisation des jeunes sa priorité.

En 2023, la taxe d'apprentissage a participé à la mise en place des SAÉ (Situations d'Apprentissage et d'Évaluation) pour les BUT et a permis l'acquisition ou le renouvellement de matériel pédagogique (logiciels, ouvrages, mobilier...).

## Nous rencontrer

Vous souhaitez avoir plus d'informations sur l'IUT et l'une de ses formations ?  
Venez nous rencontrer lors de nos différents événements durant l'année universitaire 2024/2025.

Lors de chaque événement, vous pourrez assister aux conférences sur l'offre de formation et le fonctionnement de l'IUT, échanger avec les équipes pédagogiques, les étudiants et étudiantes, visiter nos locaux et consulter tous les documents utiles à votre orientation.



### 5 dates pour en savoir plus sur l'IUT Lumière :

- **14 novembre 2024 :**  
**Soirée de l'Orientation (en distanciel)**
- **25 janvier & 15 février 2025 :**  
**Journées Portes Ouvertes**
- **29 & 30 janvier 2025 :**  
**Journées de l'Enseignement Supérieur**

Retrouvez-nous également sur les différents salons d'orientation de Lyon.

Plus d'infos sur notre site :





**Institut Universitaire de Technologie Lumière Lyon 2**  
Campus Porte des Alpes  
160 Boulevard de l'Université - 69676 BRON CEDEX



[iut.univ-lyon2.fr](http://iut.univ-lyon2.fr)



@IUTLumiereLyon2



RÉPUBLIQUE FRANÇAISE

L'article L.6316-4 II du code du travail reconnaît la qualité de l'établissement d'enseignement supérieur au titre des 4 catégories d'actions concourant au développement des compétences